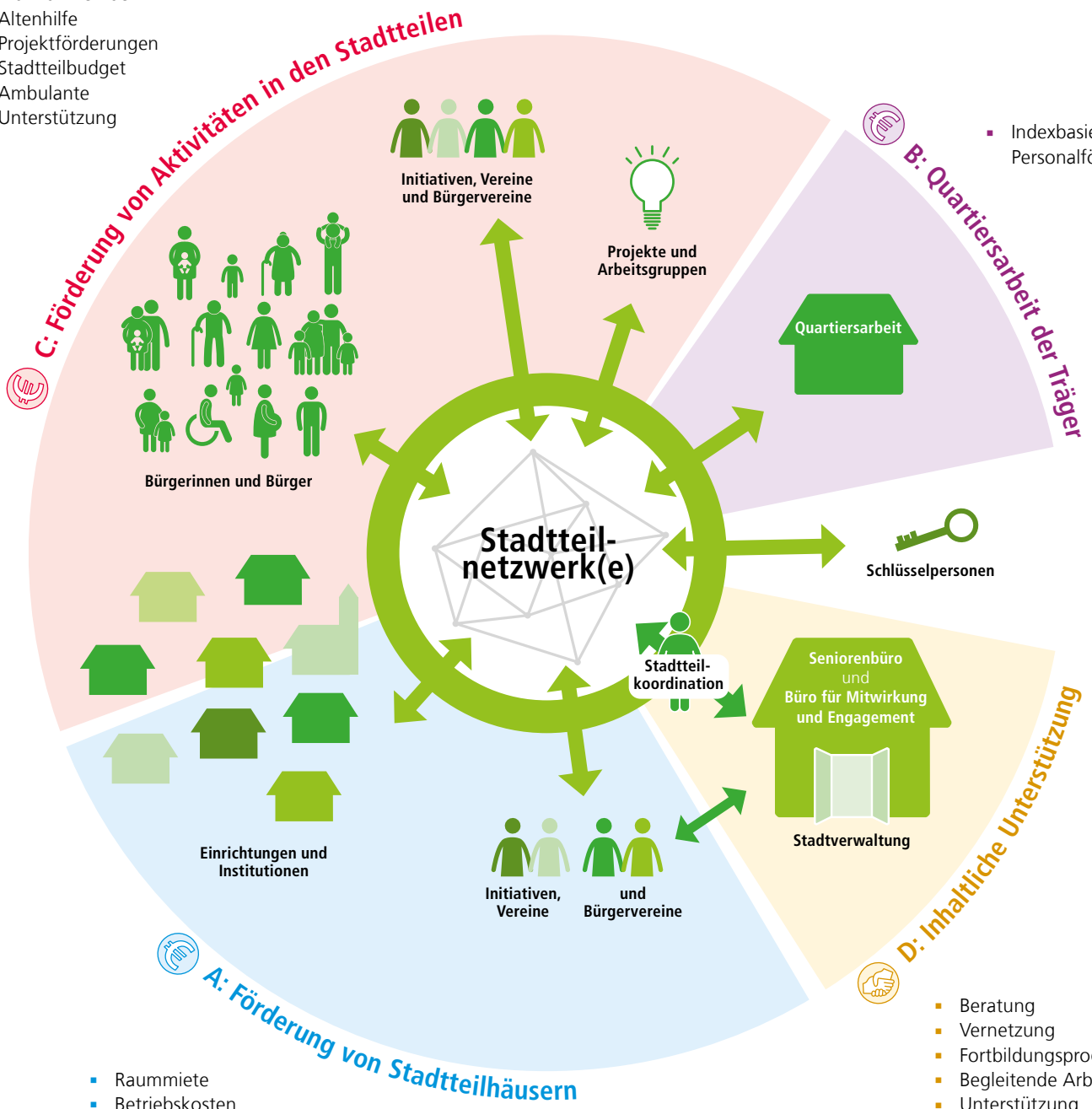


# Fördermöglichkeiten der Sozialen Quartiersentwicklung

- Maßnahmen der Altenhilfe
- Projektförderungen
- Stadtteilbudget
- Ambulante Unterstützung

- Indexbasierte Personalförderung



- Raummiete
- Betriebskosten
- Reinigungskosten
- Erstausrüstung

- Beratung
- Vernetzung
- Fortbildungsprogramme
- Begleitende Arbeitskreise
- Unterstützung bürgerschaftliches Engagement