



Angebote im Gemeindepsychiatrischen Verbund der Stadt Karlsruhe

Inhalt

Vorwort	3
Arbeit – Tagesstruktur – Zuverdienst	5
Vermittlung und Beratung	5
Medizinische Belastungserprobung	9
Berufsfördernde Maßnahmen	12
Arbeit oder Beschäftigung in begleiteten Maßnahmen	14
Beratungs- und Betreuungsdienste	30
Ambulante Wohnangebote für psychisch kranke Menschen	41
Angebote in besonderen Wohnformen für psychisch kranke Menschen	48
Medizinisch-therapeutische Behandlung und Rehabilitation	50
Freizeitangebote	60
Selbsthilfe von Betroffenen und Angehörigen	64
Sonstige Gruppenangebote, Arbeitsgemeinschaften und Initiativen	69
Kinder und Jugendliche mit einer psychischen Erkrankung	71
Psychisch erkrankte Eltern	74
Notizen	75
Impressum	76

Vorwort

Der Gemeindepsychiatrische Verbund (GPV) ist ein Zusammenschluss der Leistungserbringer der verschiedenen Einrichtungen und Dienste, der Leistungsträger und der Selbsthilfegruppen mit der Stadt Karlsruhe. Im Mittelpunkt unserer Aktivitäten steht die Sicherstellung der Versorgung von chronisch psychisch kranken Menschen. Das Psychisch-Kranken-Hilfe-Gesetz Baden-Württemberg (PsychKHG) vom 1. Januar 2015 schreibt die Gründung von Gemeindepsychiatrischen Verbänden vor und stärkt damit die Versorgung von psychisch kranken Menschen.

In Karlsruhe gibt es ein differenziertes und wohnortnahes Hilfesystem für psychisch kranke Menschen. Es basiert auf Angeboten der medizinisch-therapeutischen Behandlung und Rehabilitation, ergänzenden psychosozialen Beratungs- und Betreuungsmöglichkeiten, Wohnangeboten, Angeboten zu Arbeit und Beschäftigung sowie Initiativen im Rahmen der Selbsthilfe und von Betroffenen- wie Angehörigenvereinen.

Da psychisch kranke Menschen oftmals einen sehr komplexen Hilfebedarf haben und von unterschiedlichen Seiten individuelle Hilfe benötigen, koordinieren wir im GPV diese Hilfen. Danach sollen psychisch kranken Menschen in Karlsruhe die Versorgungsangebote zur Verfügung gestellt werden, die sie konkret benötigen. Darüber hinaus soll die gemeindenaher psychiatrische Versorgung orientiert an den Bedarfen weiterentwickelt werden. Deshalb hat unser GPV verschiedene Gremien.

In der Koordinierungsgruppe GPV-Leistungen, die sich drei Mal jährlich trifft, steuern, planen und entwickeln wir bei Bedarf unsere Angebote weiter beziehungsweise konzipieren neue Angebote für Karlsruhe. In der alle zwei Monate stattfindenden Hilfeplankonferenz suchen wir für psychisch kranke Menschen

in schwierigen Wohn- und Betreuungssituationen, bei denen die vorhandenen „Standardlösungen“ nicht ausreichen, gemeinsam individuelle Lösungen, um allen psychisch kranken Menschen in Karlsruhe das richtige Hilfeangebot zu kommen zu lassen und um somit Wohnungslosigkeit zu verhindern.

Einmal im Jahr treffen sich alle Mitglieder des Gemeindepsychiatrisches Verbundes im GPV-Forum. Hier besprechen wir die Arbeitsergebnisse des zurückliegenden Jahres und überlegen in offenen Arbeitsgruppen, welche sozialpsychiatrischen Themen zukünftig weiterentwickelt werden müssen. Die Arbeitsergebnisse des Forums fließen als Arbeitsaufträge wieder in die Arbeit der Koordinierungsgruppe ein. Eingeladen sind ins GPV-Forum Betroffene, Angehörige, Vertreterinnen und Vertreter und Mitarbeitende aus allen Einrichtungen, Diensten und Gruppen sowie die Mitglieder des Gemeinderats und alle interessierten Bürgerinnen und Bürger.

Psychiatriekoordination der Stadt Karlsruhe

Arbeit – Tagesstruktur – Zuverdienst

Vermittlung und Beratung

Agentur für Arbeit Karlsruhe-Rastatt

Adresse	Brauerstraße 10, 76135 Karlsruhe
Telefon	0721 800455500
Fax	0721 823-2014
Internet	www.arbeitsagentur.de
Sprechzeiten	Beratung nach Terminvereinbarung.
Öffnungszeiten	Terminvereinbarung ist telefonisch, online oder per E-Mail möglich.
Angebot	Beratung und Vermittlung von Arbeitsstellen Arbeitgeberberatung rund um Behinderung und Teilhabe inklusive individueller Leistungen
E-Mail	Karlsruhe-Rastatt.261-Reha@arbeitsagentur.de
Angebot	Beratung und Förderung der beruflichen Eingliederung Behinderter (Erstausbildung/ Wiedereingliederung)
E-Mail	Karlsruhe-Rastatt.261-Reha2@arbeitsagentur.de

Mit den Kundinnen und Kunden planen wir den Weg, der sie zur dauerhaften beruflichen Eingliederung führt. Unsere Fachdienste, Ärztinnen und Ärzte, Psychologinnen und Psychologen und unser technischer Berater unterstützen uns dabei.

Verkehrsbindung

Haltestelle Arbeitsagentur – Tram 2

Haltestelle Lessingstraße – Tram 5

Integrationsfachdienst Karlsruhe

Träger ist der bwlv Baden-Württembergischer Landesverband für Prävention und Rehabilitation gGmbH

Adresse Erzbergerstraße 117, 76133 Karlsruhe

Telefon 0711 25083-2100

Fax 0711 25083-2190

E-Mail info.karlsruhe@ifd.3in.de

Internet www.ifd-bw.de

Sprechzeiten Termine nach Vereinbarung

Die Integrationsfachdienste arbeiten im Auftrag des Kommunalverbandes für Jugend und Soziales – Integrationsamt, nach dem SGB IX.

Integrationsfachdienste beraten und unterstützen zu den Themen Gesundheit, Arbeit und Schwerbehinderung. Sie sind neutrale Ansprechpartner für Arbeitnehmerinnen und Arbeitnehmer sowie Arbeitgeberinnen und Arbeitgeber.

Sie bieten

- Beratung und berufliche Begleitung seelisch, geistig, körperlich, organisch oder sinnesbehinderter Menschen beim Zugang zum allgemeinen Arbeitsmarkt und zur Stabilisierung beziehungsweise Sicherung bestehender Arbeitsverhältnisse.
- Beratung von Arbeitgeberinnen und Arbeitgebern zu allen Fragen der Beschäftigung von Menschen mit einer Behinderung.
- Zusammenarbeit mit allen Stellen, die hierzu von Bedeutung sein können

Verkehrsanbindung

Haltestelle Duale Hochschule – Linie 3

Jobcenter Stadt Karlsruhe

Adressen Brauerstraße 10, zuständig für PLZ: 76131, 76135, 76137, 76139, 76149, 76187, 76199

Brauerstraße 14, zuständig für PLZ: 76133, 76185, 76189

Badener Straße 3, zuständig für PLZ: 76227, 76228, 76229

Rathaus an der Alb, Ernst-Frey-Straße 10 zuständig für Team 310 (Wohnungslosenhilfe) und Team 318 (BuT)

Internet www.jobcenter-stadt-karlsruhe.de

Die Reha-Beratung wird vom zuständigen Kostenträger, zum Beispiel Agentur für Arbeit oder Deutsche Rentenversicherung angeboten.



SALO GmbH Niederlassung Karlsruhe

Adresse Benzstraße 15, 76185 Karlsruhe

Telefon 0721 354 300

Fax 0721 354 30 18

E-Mail salokarlsruhe@salo-ag.de

Internet www.salo-ag.de

Sprechzeiten nach Vereinbarung

Das oberste Ziel von SALO + Partner ist es, Menschen mit den unterschiedlichsten gesundheitlichen Einschränkungen einen erfolgreichen (Wieder)-Einstieg in Arbeit und damit eine Teilhabe am gesellschaftlichen Leben zu eröffnen.

Dabei richtet sich das Angebot sowohl an Menschen mit physischen als auch mit psychischen Erkrankungen. Auch jugendliche und erwachsene Menschen aus dem Autismus-Spektrum finden bei SALO + Partner verschiedene Möglichkeiten zum Start ins Arbeitsleben. Die meisten Angebote finden dabei täglich über mehrere Monate in der Niederlassung statt.

Das Angebot bietet:

- Begleitung und Vermittlung in den ersten Arbeitsmarkt
- Bewerbungstraining
- Kompetenzförderung in arbeitsrelevanten Bereichen
- Arbeitsfelderprobung und Praktikumsbegleitung
- Leistungsfeststellung
- Tägliche Begleitung und Struktur durch feste Anwesenheitszeiten

Die Voraussetzung zur Teilnahme am Angebot von SALO + Partner ist die Kostenübernahme durch einen Träger, wie zum Beispiel die Agentur für Arbeit oder die Deutsche Rentenversicherung. Bitte sprechen Sie uns an, wir unterstützen Sie gerne bei der Beratung. Das Team von SALO Karlsruhe freut sich auf Ihre Kontaktaufnahme.

Medizinische Belastungserprobung

Klinik für Psychiatrie und Psychotherapeutische Medizin

Adresse Kaiserallee 10, 76133 Karlsruhe

Telefon 0721 974-3710

Internet www.klinikum-karlsruhe.de

Angebot

Arbeitstherapie für Patientinnen und Patienten, die stationär oder als Patientinnen und Patienten der integrierten Tagesklinik (ITK) in der Klinik behandelt werden.

Ziel des Angebotes

- Abklärung der Belastbarkeit und der Arbeitsfertigkeiten zur Vorbereitung auf eine berufliche Tätigkeit.
- Tagesstrukturierung

Art der Tätigkeit

- Einfache Montagearbeiten
- Arbeit mit Pappe und Papier

Arbeitszeit Montag bis Freitag 8:30 bis 11:45 Uhr

Kapazität Acht Personen insgesamt

Verkehrsanbindung

Haltestelle Mühlburger Tor (Kaiserallee): S1, S11, S2, S5;
Straßenbahn 1, 2, 4, 6

Haltestelle Grashofstrasse: Straßenbahn 3

Haltestelle Schillerstraße: Straßenbahn 1

Arbeit – Tagesstruktur – Zuverdienst

Medizinische Belastungserprobung

SRH Klinikum Karlsbad GmbH

Adresse Guttmannstraße 1, 76307 Karlsbad-Langensteinbach

Telefon 07202 6133-43 oder -21

Fax 07202 616154

E-Mail psychiatrie.sekretariat@srh.de

Internet www.klinikum-karlsbad.de

Angebot

Stationäre und tagesklinische Behandlung für psychisch erkrankte Menschen im Erwachsenenalter. In Einzelfällen auch Teilnahme an ambulanter Ergo- und Arbeitstherapie auf Rezept.

Psychiatrische Institutsambulanz. ADHS-, Autismus-, Fahreignungs-, Internationale und LongCovid-Amublanz. Transitionsambulanz für Jugendliche und junge Erwachsene im Alter von 15 bis 21 Jahren in Kooperation mit der Klinik für Kinder- und Jugendpsychiatrie des Städtischen Klinikums Karlsruhe, der Heidelberger Akademie für Psychotherapie, der SRH Akademie und dem BBRZ.

Ziel des Angebotes

Die multiprofessionelle Behandlung psychischer Erkrankungen gemäß dem jeweils aktuellen Stand des Wissens ist unterteilt in die Behandlung von Menschen mit Erkrankungen aus dem schizophrenen Formenkreis und Autismus, Menschen mit Traumafolgestörungen und Borderline Persönlichkeitsstörungen sowie für Menschen mit Depressionen, Manien, Angst und Belastungserkrankungen. Die Abteilung verfügt über einen diagnostischen und therapeutischen neuropsychologischen Schwerpunkt und ein Fahreignungszentrum. Die Abteilung für Psychiatrie und Psychotherapie kooperiert mit dem in Karlsbad-

Arbeit – Tagesstruktur – Zuverdienst

Medizinische Belastungserprobung

Langensteinbach beheimateten SRH Beruflichen Bildungs- und Rehabilitationszentrum und der SRH Rehabilitation für psychisch Kranke, sie kann daher während des stationären Krankenhausaufenthaltes bereist realistische Konzepte für das Erreichen einer befriedigenden sozialen Teilhabe entwickeln.

Therapiezeit 8 bis 16:30 Uhr, vollstationäre und teilstationäre Behandlung

Kapazität 96 vollstationäre, 18 tagesklinische Behandlungsplätze, Psychiatrische Institutsambulanz, Spezialambulanzen (siehe oben)

Bemerkungen

Die Abteilung Psychiatrie und Psychotherapie am SRH Klinikum Karlsbad-Langensteinbach besteht aus zwei offen geführten Stationen. Die Aufnahme kann nach schriftlicher Anmeldung (Formular oder Brief) des/der behandelnden Arztes/Ärztin oder Psychologin/Psychologe, meist nach einer gewissen Wartezeit erfolgen.

Verkehrsanbindung

Haltestelle Langensteinbach St. Barbara – S11

Berufsfördernde Maßnahmen

SRH Berufliches Rehabilitationszentrum Karlsbad

Adresse Guttmanstraße 1, 76307 Karlsbad

Telefon 07202 91-3337

Fax 07202 91-6173

E-Mail info.bbrz@srh.de

Internet www.bbrz-karlsbad.de

Angebot

Das BBRZ ist ein Bildungsunternehmen mit 230 Plätzen. Im Sektor berufliche Rehabilitation (150 Plätze) werden Eignungsabklärung/Assessment, Rehabilitationsvorbereitungslehrgänge, Anpassungsqualifizierungen, Integrationstrainings und Ausbildungen/Umschulungen angeboten.

Kaufmännische Ausbildungsberufe

- Bürofachkraft
- Kaufleute für Büromanagement
- Industriekaufleute
- Kaufleute für E-Commerce

Berufe der Fahrradtechnik

- Fahrradmonteurin und Fahrradmonteur
- Zweiradmechatronikerin und Zweiradmechatroniker mit Reha-Technik

Technische Ausbildungsberufe

- Industriemechanikerin und Industriemechaniker

Eignungsabklärung/Assessment

- Mechanik/Maschinenbau
- Elektrotechnik/Elektronik
- Druck und Papier
- Holztechnik
- Büro und Verwaltung
- Hauswirtschaft
- IT/Medien
- Fahrradtechnik
- Lager/Logistik

Ziel des Angebots

Zentrale Aufgabe ist die berufliche Integration unserer Kunden.

Anpassungsqualifizierungen und Integrationstrainings

- IHK-Fachkraft Einkauf/Logistik
- IHK-Fachkraft Haustechnik
- Individuelles kaufmännisches Praxistraining
- Individuelles Integrationstraining in kaufmännischen und technischen Berufen

Kapazität 150 Plätze in den beschriebenen Berufsfeldern.

Bemerkungen

Voraussetzung für die Aufnahme ist eine Kostenzusage des zuständigen Leistungsträgers.

Verkehrsanbindung

Haltestelle Langensteinbach St. Barbara – Linie S11



Arbeit – Tagesstruktur – Zuverdienst Arbeit oder Beschäftigung in begleiteten Maßnahmen

Arbeit oder Beschäftigung in begleiteten Maßnahmen

Arbeitsförderung Karlsruhe gGmbH (afka)

Adresse Daimlerstraße 8, 76185 Karlsruhe

Telefon 0721 97246-0

Fax 0721 755160

E-Mail info@af-ka.de

Internet www.af-ka.de

Angebot

Die Angebote richten sich nicht ausschließlich an einen bestimmten Personenkreis, sondern sind vorwiegend vorgesehen für arbeitslose Menschen, die Arbeitslosengeld II beziehen.

Arbeitsgelegenheiten

- Beschäftigungsmöglichkeiten mit kommunaler Förderung
- Sozialversicherungspflichtige Beschäftigung in geförderten Zeitverträgen

Darüber hinaus gibt es Arbeitsplätze, die über Eingliederungszuschüsse der Agentur für Arbeit für Schwerbehinderte oder Absolventen einer Reha-Ausbildung gefördert werden.

Ziele des Angebots

- Heranführung an Arbeit
- Eingliederung auf dem allgemeinen Arbeitsmarkt
- Erarbeitung einer beruflichen Perspektive
- Persönliche Stabilisierung
- Schaffung einer Tagesstruktur

Arbeit – Tagesstruktur – Zuverdienst Arbeit oder Beschäftigung in begleiteten Maßnahmen

Art der Tätigkeit

Ausgehend von den persönlichen Fähigkeiten und Wünschen wird ein passender Arbeitsplatz vermittelt. Der Einsatz erfolgt bei städtischen Dienststellen, städtischen Gesellschaften oder in den Werkstätten der afka.

Arbeitszeit

Die Arbeitszeit wird den individuellen Wünschen/Erfordernissen entsprechend und abhängig von der jeweiligen Förderung gestaltet. Sie liegt zwischen 15 und 39 Stunden pro Woche.

Kapazität Insgesamt stehen etwa 150 Plätze zur Verfügung.

Angebot für erwerbsunfähige Bezieherinnen und Bezieher von Leistungen nach dem SGB XII

In allen Werkstätten und Arbeitsgruppen der AFB können Empfänger von Leistungen nach dem SGB XII bis zu drei Stunden täglich zur Schaffung einer Tagesstruktur beschäftigt werden.

Verkehrsanbindung

Haltestelle Neureuter Straße – Tram 2

Außenstelle Hertzstraße 12

Haltestelle Hertzstraße – Tram 2

Arbeit – Tagesstruktur – Zuverdienst Arbeit oder Beschäftigung in begleiteten Maßnahmen

Arbeits- und Beschäftigungsprojekt der AWO Karlsruhe gGmbH

Adresse Leopoldstraße 11, 76133 Karlsruhe

Telefon 0721 18316-18, -16, -20, -24, -107

E-Mail n.kunz@awo-karlsruhe.de

Internet www.awo-karlsruhe.de

Angebot

Vielfältiges Arbeits- und Beschäftigungsangebot mit gestaffelten Leistungsanforderungen für Menschen mit körperlichen, geistigen, seelischen und sozialen Handicaps. Grundsätzlich gibt es keine Ausschlusskriterien.

Ziel des Angebotes

- Tagesstrukturierung
- Sinngabende Beschäftigung
- Teilhabe am Arbeitsleben
- Zugang zu Sozialkontakten
- Hinzuverdienstmöglichkeit
- Erlernen von Grundarbeitsfertigkeiten wie beispielsweise Pünktlichkeit
- Erlernen oder verbessern von Kenntnissen und Fertigkeiten zum Beispiel im handwerklichen Bereich

Art der Tätigkeit

Im Arbeitsprojekt direkt stehen die Arbeitsbereiche, Helferservice (handwerklicher Bereich), Fahrdienst, Nähstube und Werkstatt zur Verfügung. In unserer Werkstatt (keine WfbM) bieten wir leichte Montage-, Produktions-, Verpackungs-, Holz- und Kreativarbeiten an, die auch für Menschen mit gesundheitlichen Einschränkungen gut geeignet sind.

Arbeit – Tagesstruktur – Zuverdienst Arbeit oder Beschäftigung in begleiteten Maßnahmen

Darüber hinaus vermitteln wir in andere Einrichtungen der AWO Karlsruhe (zum Beispiel Kitas und Seniorenzentren) sowie zu Kooperationspartnern wie verschiedenen Vereinen.

Art der Tätigkeit

Hier sind folgende Arbeitsbereiche möglich:

- Hauswirtschaftlicher Bereich
- Küche
- Hausmeisterdienste
- Mithilfe in der Altenpflege
- Betreuung von älteren Menschen
- Tierpflege
- Grünanlagenpflege
- Verwaltung/Büro
- Hausaufgabenbetreuung

Die Einsatzstellen werden nach persönlichen Neigungen, Vorerfahrungen und unter Berücksichtigung eventuell vorhandener Beeinträchtigungen ausgesucht.

Arbeitszeit/Kapazität

Die Arbeitszeit wird individuell festgelegt und kann von zwei Stunden pro Woche bis zu 30 Stunden pro Woche reichen.

Verkehrsanbindung

Haltestelle Europaplatz Tram 1, 2, 3, S1, S11, S2, S5

Arbeitsprojekte – Heimstiftung Karlsruhe

Adresse	Markgrafenstraße 21, 76131 Karlsruhe
Telefon	0721 35058-14, -15
Fax	0721 3505816
E-Mail	arbeitsprojekte@heimstiftung-karlsruhe.de
Internet	www.heimstiftung-karlsruhe.de

Grundlage

- Arbeitsgelegenheiten nach §16d SGB II
- Tagesstrukturierende Maßnahme nach §16a SGB II
- Kommunale Beschäftigung nach §16a SGB II
- Aktivierungshilfe nach §11 SGB XI

Voraussetzung für einen Platz bei den Arbeitsprojekten ist der Bezug von Grundsicherung oder ALG II.

Angebot

Mit unseren Arbeitsprojekten möchten wir erwerbslose Menschen auch bei Wohnungslosigkeit unterstützen, einen Zugang zur Beschäftigung und Arbeit zu finden und ihre aktuelle Lebenssituation zu stabilisieren. Hierbei spielt weder das Alter der Menschen eine Rolle, noch der Bildungsgrad oder beruflichen Erfahrungen. Je nach persönlichen Interessen und Fähigkeiten bieten wir Beschäftigungen in den Bereichen an:

- Handwerk
- Hauswirtschaft
- Landschaftspflege
- Textil
- Büro
- Seniorenbetreuung

Diakonisches Werk Karlsruhe

Abteilung Beschäftigung

Adresse	Windeckstraße 7, 76135 Karlsruhe
Telefon	0721 20397-282, -270
Mobil	0152 09051794 oder 0151 56524055
Fax	0721 62389417
E-Mail	beschaeftigung@dw-karlsruhe.de
Internet	www.dw-karlsruhe.de

Angebot

Niederschwellige Arbeitsangebote mit vielfältigen Einsatzmöglichkeiten

Ziel des Angebotes

- Tagesstruktur
- Hinzuverdienst
- Soziale Kontakte
- Erweiterung der Arbeitsfähigkeit
- Erweiterung der sozialen Kompetenzen
- Vorbereitung auf weiterführende Maßnahmen (zum Beispiel Rehabilitationsmaßnahmen)

Art der Tätigkeit

Helfertätigkeiten in folgenden Bereichen

- Secondhandbereich
- Hausmeisterbereich
- Grünanlagenpflege
- Straßenreinigung
- Sozialfürsorge

Arbeit – Tagesstruktur – Zuverdienst Arbeit oder Beschäftigung in begleiteten Maßnahmen

IL-KA Integration & Leistung Karlsruhe gGmbH

Adresse Kanalweg 40/42, 76149 Karlsruhe

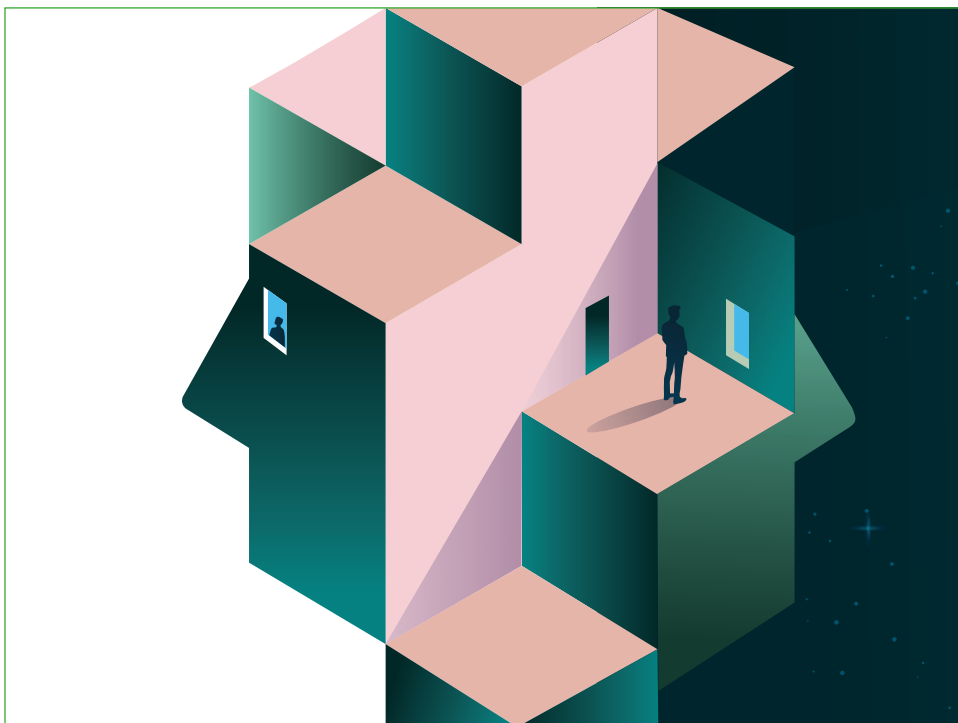
Telefon 0721 9814180

Fax 0721 9814119

E-Mail info@il-ka.de

Internet www.il-ka.de

Integrationsunternehmen für Menschen mit Handicaps.



Arbeit – Tagesstruktur – Zuverdienst Arbeit oder Beschäftigung in begleiteten Maßnahmen

Haus Bodelschwingh

Adresse Karlstraße 92 – 98, 76133 Karlsruhe

Telefon 0721 931270

Fax 0721 93127-77

E-Mail info@bodelschwingh.de

Angebot

Tagesstrukturierende Beschäftigungsmöglichkeiten für sucht- und/oder psychisch kranke Menschen.

Ziel des Angebotes

- Tagesstruktur
- Persönliche Stabilisierung
- Erprobung von Belastbarkeit und Fähigkeiten
- Vorbereitung auf den ersten Arbeitsmarkt

Art der Tätigkeit

Ein Einsatz ist in folgenden Arbeitsbereichen möglich:

- Küche/Gastronomie
- Hauswirtschaft
- Verwaltung/EDV
- Bauernhof
- Pforte
- Renovierungstrupp
- Schreinerei/Holzwerkstatt

Arbeit – Tagesstruktur – Zuverdienst Arbeit oder Beschäftigung in begleiteten Maßnahmen

Hagsfelder Werkstätten und Wohngemeinschaften gGmbH – HWK

Adresse Am Storrenacker 9 – 11, 76139 Karlsruhe

Telefon 0721 6208-147

Fax 0721 6208-23174

E-Mail scholtz@hwk.com

Internet www.hwk.com

Angebot

In unseren Industrie- und Dienstleistungsbetrieben bieten wir Menschen mit wesentlich seelischer Behinderung umfassende Möglichkeiten zur Teilhabe am Arbeitsleben. Nach einer in der Regel 27-monatigen Phase der beruflichen Bildung und Qualifizierung erfolgt eine differenzierte Eingliederung des Menschen mit Behinderung in einen passgenauen Arbeitsplatz innerhalb oder außerhalb der Werkstatt. In diesem Qualifizierungs- und Eingliederungsprozess werden sie von Begleitenden Sozialen Diensten unterstützt und begleitet.

Für weiterführende Informationen stehen Ihnen die Kontakte der folgenden Betriebsstätten der HWK gerne zur Verfügung.

Ziele des Angebotes

- Gestaltung einer stabilen Tagesstruktur
- Berufliche Bildung und Qualifizierung
- Wiedererlangung sozialer und beruflicher Kompetenzen
- Entwicklung einer realistischen beruflichen Perspektive
- Individuelle und passgenaue Eingliederung in einen Arbeitsprozess
- Die (Wieder-)Eingliederung auf den allgemeinen Arbeitsmarkt in
- Zusammenarbeit mit dem Integrationsfachdienst

Arbeit – Tagesstruktur – Zuverdienst Arbeit oder Beschäftigung in begleiteten Maßnahmen

Weitere Angebote

- HWK-Betriebsstätte Rheinstetten
- HWK-CAP-Markt Ettlingen

HWK – Betriebsstätte Grötzingen (Gärtnerei)

Adresse Am Viehweg 15, 76229 Karlsruhe

Telefon 0721 94870-20

Fax 0721 94870-50

E-Mail brands@hwk.com

Art der Tätigkeit

- gärtnerische Tätigkeiten im Zierpflanzenbereich und Gemüseanbau
- Floristik und Vermarktung (Direktverkauf und diverse Wochenmärkte)
- Landschaftspflege und Gartenbau

Arbeitszeit Montag bis Freitag 8 bis 15:40 Uhr

Kapazität 60 Plätze in Voll- und Teilzeit

Verkehrsanbindung

S4 Richtung Bretten bis Grötzingen Bahnhof; Buslinie 21 bis Emil-Arheit-Halle; Ausschilderung folgen

Bus: Haltestelle Durlach Schlossplatz – Tram 1 oder 2, Buslinie 21 (wie oben)

Arbeit – Tagesstruktur – Zuverdienst Arbeit oder Beschäftigung in begleiteten Maßnahmen

HWK – Betriebsstätte Hagsfeld 2

Adresse Storrenacker 27, 76139 Karlsruhe

Telefon 0721 94605-31

Fax 0721 94605-33

E-Mail buckel@hwk.com

Art der Tätigkeit

- Komplettmontage von medizintechnischen Produkten
- Verpackungs- und Versandarbeiten
- Montagearbeiten
- Dienstleistungsbereiche: Hauswirtschaft/Kantine, Kurierfahrten
- Versand, Druck- und Mailservice, Datenpflege
- Lagerarbeiten

Arbeitszeit Montag bis Donnerstag 8 bis 15:50 Uhr,
Freitag bis 15 Uhr

Kapazität 120 Plätze in Voll- und Teilzeit

Verkehrsanbindung

Haltestelle Am Storrenacker Nord – Bus Linie 31 und 32

Arbeit – Tagesstruktur – Zuverdienst Arbeit oder Beschäftigung in begleiteten Maßnahmen

HWK – Betriebsstätte Südstadt

Adresse Werderstraße 9, 76137 Karlsruhe

Telefon 0721 93297-23

Fax 0721 93297-60

E-Mail mais@hwk.com

Art der Tätigkeit

- Montage
- Verpackung
- Prüf- und Kontrollarbeiten
- Maschinenarbeit (Tampondruck, Stanzen)
- Lötarbeiten
- Konfektionierung
- Dienstleistungsbereiche: Hauswirtschaft/Kantine, Kurierfahrten, Lager
- Mitarbeit im Bürobereich

Arbeitszeit Montag bis Freitag 8 bis 15:50 Uhr

Kapazität 80 Plätze in Voll- und Teilzeit

Verkehrsanbindung

Haltestelle Kongresszentrum – Tram 2, S11, S1, S4

Arbeit – Tagesstruktur – Zuverdienst Arbeit oder Beschäftigung in begleiteten Maßnahmen

HWK workweb – Betrieblich integrierte Werkstattplätze

Adresse Karlstraße 22 – 24, 76133 Karlsruhe**Telefon** 0721 5096-5555**Fax** 0721 5096-5599**E-Mail** gooth@hwk.com

Art der Tätigkeit

- Die soziale und arbeitsbezogene Eingliederung von Werkstattbeschäftigten in einen Betrieb des allgemeinen Arbeitsmarktes nach individueller Wahl.
- Vielfältige Arbeitsangebote entlang den spezifischen Qualifikationen der Werkstattbeschäftigten in Voll- oder Teilzeit.
- Passgenaue und bedarfsgerechte Unterstützung und Begleitung der Einarbeitungs- und Qualifizierungsprozesse der Werkstattbeschäftigten durch Job-Coaches vor Ort am Arbeitsplatz.
- Ergänzend und unterstützend erfolgt eine sozialarbeiterische Beratung und Begleitung.

Arbeitszeit Voll- und Teilzeit möglich, mindestens 17,5 Wochenstunden**Kapazität** 60 Plätze in Voll- oder Teilzeit

Zielgruppe

Menschen mit einer wesentlichen seelischen und/oder geistigen Behinderung, die

- sich derzeit im Berufsbildungsbereich der HWK befinden und einen Anspruch auf Aufnahme in den Arbeitsbereich haben,
- bereits im Arbeitsbereich der HWK aufgenommen wurden,

Arbeit – Tagesstruktur – Zuverdienst Arbeit oder Beschäftigung in begleiteten Maßnahmen

- auf absehbare Zeit keine Chance auf ein reguläres Arbeitsverhältnis auf dem allgemeinen Arbeitsmarkt haben,
- eine Empfehlung des Fachausschusses haben,
- sich in Leistungsträgerschaft der Stadt Karlsruhe befinden.

Verkehrsanbindung

Büros befinden sich in der Karlsruher Innenstadt in der Nähe der Postgalerie in der Karlstraße 22 – 24, 5 OG. Öffentliche Verkehrsmittel sind direkt vor der Haustüre

Tagesstätte „Club Pinguin“ im Zentrum für seelische Gesundheit

Adresse Stephaniestraße 16, 76133 Karlsruhe**Telefon** 0721 2039714-1**E-Mail** zentrum@dw-karlsruhe.de**Internet** www.dw-karlsruhe.de**Sekretariat** Montag, Dienstag, Mittwoch, Freitag 9 bis 12 Uhr und Mittwoch, Donnerstag 14 bis 16 Uhr**Sprechzeiten der Fachkräfte** Montag 11 bis 12 Uhr, Donnerstag 14 bis 16 Uhr, sowie nach Vereinbarung.

Angebot

Die tagesstrukturierenden Angebote (TSB) in der Tagesstätte „Club Pinguin“ richten sich ausschließlich an regelmäßige Besucherinnen und Besucher des Hauses. In individuell festgelegten Arbeitseinheiten (15 Minuten bis 3 Stunden pro Tag) können die Teilnehmerinnen und Teilnehmer regelmäßig in unterschiedlichen Bereichen tätig werden (vorwiegend Nährarbeiten, Sortier-, Verpackungs- und Versandtätigkeiten).

Arbeit – Tagesstruktur – Zuverdienst Arbeit oder Beschäftigung in begleiteten Maßnahmen

Der Kontakt zum Club Pinguin wird über ein unverbindliches Informationsgespräch hergestellt. Dieses Gespräch dient einem ersten Kennenlernen von Haus und Programm und kann helfen, ein Wegweiser durch die Angebote des Club Pinguin zu sein.

Ziel des Angebots

Unterstützung bei der Tagesstrukturierung und geringfügiger Zuverdienst.

Verkehrsanbindung

Haltestelle Europaplatz

worKA gGmbH

Adresse Am Storrenacker 8, 76139 Karlsruhe

Telefon 0721 62710-200

Fax 072162710-201

E-Mail info@worka.de

Internet www.worka.de

Menschen mit und ohne Behinderung arbeiten zusammen in einem Unternehmen – diesen inklusiven Ansatz verfolgt die worKA gGmbH.

Angebot

Ziel ist es, Personen in ein sozialversicherungspflichtiges Arbeitsverhältnis zu übernehmen, die aufgrund ihrer behinderungsbedingten Einschränkungen

Keine Beschäftigung auf dem allgemeinen Arbeitsmarkt finden oder nicht mehr auf den vollen Betreuungsumfang einer Werkstatt für behinderte Menschen angewiesen sind. Nachweis einer Schwerbehinderung ist erforderlich.

Arbeit – Tagesstruktur – Zuverdienst Arbeit oder Beschäftigung in begleiteten Maßnahmen**Ziel des Angebots**

- Übernahme in ein sv-pflichtiges Arbeitsverhältnis (Dauerarbeitsplatz)
- Stabilisierung und Steigerung der Arbeitsfähigkeit
- Vermittlung auf den allgemeinen Arbeitsmarkt kann initiiert werden

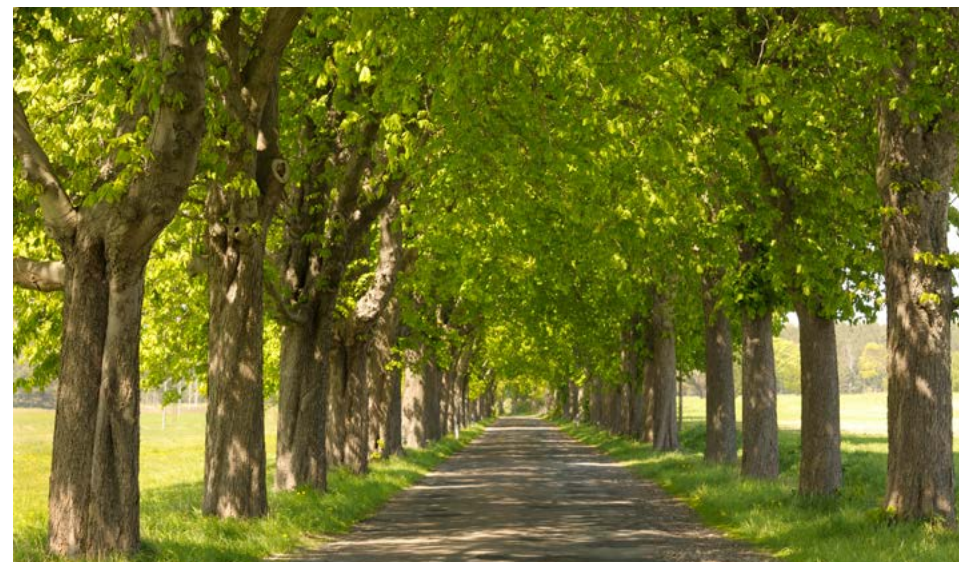
Art der Tätigkeit

- Lagerlogistik
- Garten- und Landschaftspflege
- Kantinen- und Gastrobetriebe
- Catering

Arbeitszeit: Voll- und Teilzeit

Verkehrsanbindung zur Geschäftsstelle:

Tram 2 und S2 bis Bahnhof Hagsfeld, Bus 31 bis Haltestelle Storrenacker Süd



Beratungs- und Betreuungsdienste

Beratungs- und Betreuungsdienste

AOK Mittlerer Oberrhein

Adresse	Kriegsstraße 41, 76133 Karlsruhe
Telefon	0721 3711611
E-Mail	david.weingaertner@bw.aok.de
Internet	www.aok.de/bw
Sprechzeiten	Montag bis Mittwoch 8 bis 17 Uhr, Donnerstag 8 bis 18 Uhr, Freitag 8 bis 16 Uhr

Beratung zu den Leistungen der gesetzlichen Krankenversicherung (GKV) durch Kundenberater und einen eigenen sozialen Dienst. Beratung und Durchführung von Präventionsangeboten im AOK Gesundheitszentrum.

Arbeitskreis Leben Karlsruhe e. V. (AKL)

Adresse	Putlitzstraße 16, 76137 Karlsruhe
Telefon	0721 811424 (Beratung)
Telefon	0721 8200667 (Geschäftsstelle)
E-Mail	akl-karlsruhe@ak-leben.de
Internet	www.ak-leben.de

Sprechzeiten Montag und Freitag jeweils 10 bis 12 Uhr, Dienstag und Donnerstag jeweils 10 bis 14 Uhr, Mittwoch 17 bis 19 Uhr und nach Vereinbarung.

Hilfe in Lebenskrisen und bei Selbsttötungsgefahr. Krisen- und Trauerbegleitung nach Suizid, Angebote zur Suizidprävention.

Beratungs- und Betreuungsdienste

Beratungsstelle Autismus Karlsruhe e. V.

Adresse	Durmersheimer Straße 83, 76185 Karlsruhe
Telefon	0721 5695881
E-Mail	info@autismus-karlsruhe.de
Internet	www.autismus-karlsruhe.de
Termine	nach Vereinbarung in den Telefonsprechzeiten oder per E-Mail.

Die Beratungsstelle berät unabhängig Menschen mit Autismus und deren Angehörige sowie Fachdienste und Institutionen.

brücke Karlsruhe

Krisen- und Lebensberatungsstelle in ökumenischer Trägerschaft

Adresse	Kronenstraße 23, 76133 Karlsruhe
Telefon	0721 385038
E-Mail	info@bruecke-karlsruhe.de
Internet	www.bruecke-karlsruhe.de
Sprechzeiten	Montag, Dienstag, Donnerstag, Freitag von 10 bis 13 und von 15 bis 18 Uhr; Mittwoch von 16 bis 20 Uhr.

Im persönlichen Gespräch bietet die brücke Beratung, Krisenbegleitung und Seelsorge an. Während der Öffnungszeiten können Ratsuchende spontan und ohne Voranmeldung eintreten. Sie treffen auf fachlich kompetente und verschwiegene Gesprächspartnerinnen und Gesprächspartner, mit denen Sie Ihre Anliegen kostenfrei besprechen können. Sie können anonym bleiben und bekommen bei Bedarf Informationen über weiterführende psychosoziale Einrichtungen und Beratungsstellen.

Beratungs- und Betreuungsdienste

Deutsche Rentenversicherung Baden-Württemberg Regionalzentrum Karlsruhe

Ansprechstelle für Prävention und Reha

Adresse	Gartenstraße 105, 76135 Karlsruhe
Telefon	0721 82511203
E-Mail	Ansprechstelle.ka@drv-bw.de
Internet	www.deutsche-rentenversicherung-bw.de

Die Ansprechstelle nach Bundesteilhabegesetz § 12 Absatz 1 SGB IX ist ein Service- und Beratungsangebot für Kundinnen und Kunden der DRV Baden-Württemberg für unseren Leistungsbereich Auskunft und Beratung zu folgenden Themen:

- Prävention
- Leistungen zur Teilhabe am Arbeitsleben
- Leistungen zur medizinischen Rehabilitation + Kinderrehabilitation
- Betriebliches Eingliederungsmanagement

Beratungs- und Betreuungsdienste

Informations-, Beratungs- und Beschwerdestelle Psychiatrie Karlsruhe

Adresse	Karlstraße 56, 76133 Karlsruhe
Telefon	0721 9817333 (AB)
E-Mail	info@ibb-psychiatrie-ka.de
Internet	www.ibb-psychiatrie-ka.de

Patientenfürsprecher | Herr Eberhard Klar

E-Mail eberhard.klar@web.de

Offene Sprechzeiten jeden ersten und dritten Mittwoch im Monat
von 16 bis 18 Uhr

Ehrenamtliche unabhängige Anlaufstelle für Menschen mit psychischer Erkrankung und deren Angehörige.



Beratungs- und Betreuungsdienste

**EUTB – Ergänzende Unabhängige
Teilhabeberatung (alle Behinderungsformen)**

Träger	Landesverband für Menschen mit Körper- und Mehrfachbehinderung Baden-Württemberg e. V.
Adresse	Fasanenstraße 10, 76131 Karlsruhe
Telefon	0721 12083499
E-Mail	eutb-karlsruhe@lvkm-bw.de
Internet	www.lvkm-bw.de
Öffnungszeiten	Montag, Dienstag und Donnerstag: 10 bis 12 Uhr und 13 bis 17 Uhr; Mittwoch und Freitag: 9 bis 11 Uhr und Termine nach Vereinbarung, auch außerhalb der Öffnungszeiten.

Angebot

Die EUTB ist eine Beratungsstelle rund um die Themen Rehabilitation und Teilhabe. Sie unterstützt und berät kostenlos, individuell und „auf Augenhöhe“ alle Menschen mit Behinderungen, von Behinderung bedrohte Menschen und deren Angehörige; sehr gerne auch im Bereich psychische Beeinträchtigungen.

Die Beratung kann telefonisch, per E-Mail, per Video sowie persönlich in der Beratungsstelle oder aufsuchend erfolgen.

Beratungs- und Betreuungsdienste

**EUTB – Ergänzende Unabhängige
Teilhabeberatung (alle Behinderungsformen)**

Träger	Paritätische Sozialdienst gGmbH Karlsruhe
Adresse	Kanalweg 40/42, 76149 Karlsruhe
Telefon	0721 9123066
Fax	0721 9123052
E-Mail	eutb@paritaet-ka.de
Internet:	www.paritaet-ka.de
Öffnungszeiten	Montag bis Freitag 8 bis 12 Uhr, Donnerstag 8 bis 16:30 Uhr und nach Vereinbarung

Angebot

Die Ergänzende Unabhängige Teilhabeberatung (EUTB) unterstützt und berät alle Menschen mit Behinderungen und von Behinderung bedrohten Menschen sowie deren Angehörige kostenlos. Wir beraten Sie in allen Fragen zur Rehabilitation und Teilhabe: Medizinische Rehabilitation, Teilhabe am Arbeitsleben, Teilhabe an Bildung, soziale Teilhabe in der Gesellschaft. Seit 1. Januar 2018 ist die Ergänzende, unabhängige Teilhabeberatung nach § 32 BTHG vorgeschrieben. Es handelt sich um ein niedrighschwelliges Angebot einer von Leistungsträgern und Leistungserbringern unabhängigen Beratung. Diese erfolgt im Vorfeld und während der Beantragung konkreter Leistungen nach dem SGB. Es erfolgen auch Informationen und Beratung über Rehabilitations- und Teilhabeleistungen nach dem Sozialgesetzbuch. Die Methode ist das peer counseling, das heißt Expertinnen/Experten in eigener Sache.

Beratungs- und Betreuungsdienste

Gesundheitsamt | Landratsamt Karlsruhe

Adresse	Beiertheimer Allee 2, 76137 Karlsruhe
Telefon	0721 936-81660
E-Mail	gesundheitsamt@landratsamt-karlsruhe.de
Internet	www.landkreis-karlsruhe.de
Sprechzeiten	Montag bis Freitag 8 bis 12 Uhr und Montag bis Donnerstag 13 bis 16 Uhr

Sozialmedizinische Beratung über Hilfsangebote bei psychischen Erkrankungen. Feststellung des Hilfebedarfs, Information, Beratung und Vermittlung von entsprechenden Hilfen.

Psychiatriekoordination | Stadt Karlsruhe

Adresse	Rathaus an der Alb, Abteilung Planung Ernst-Frey-Straße 10, 76135 Karlsruhe
Kaiserstraße 64, 76133 Karlsruhe	
Telefon	0721 133-7697
Fax	0721 133-5009
E-Mail	psychiatriekoordination@sjb.karlsruhe.de
Internet	www.karlsruhe.de/behinderte

Beratungs- und Betreuungsdienste

Psychotherapeutische Beratungsstelle für Studierende (PBS) des Studierendenwerks Karlsruhe (AÖR) | Studierendenwerk Karlsruhe

Adresse	Rudolfstraße 20, 76131 Karlsruhe
Telefon	0721 9334060
Fax	721 9334065
E-Mail	pbs@sw-ka.de
Internet	pbs.sw-ka.de

Information/Terminvereinbarung Montag bis Freitag 9 bis 12 Uhr

Psychotherapeutische Beratung bei studiumsbezogenen und persönlichen Problemen. Einzel-, Paar- und Familiengespräche sowie Gruppenangebote zu studiumsrelevanten Themen. Für Studierende sowie Partnerinnen und Partner, Freundinnen und Freunden, Eltern sowie Dozentinnen und Dozenten, die sich um einen Studierenden Sorgen machen.



Beratungs- und Betreuungsdienste

Selbsthilfebüro im Hardtwaldzentrum

Paritätische Sozialdienste gGmbH

Adresse Kanalweg 40/42, 76149 Karlsruhe**Telefon** 0721 91230-25**Fax** 0721 91230-52**E-Mail** selbsthilfe@paritaet-ka.de**Internet** www.paritaet-ka.de**Sprechzeiten** Dienstag 14 bis 18 Uhr, Mittwoch 8 bis 12 Uhr, Donnerstag 10 bis 14 Uhr.

Das Selbsthilfebüro informiert und berät Menschen über Selbsthilfe, vermittelt Interessierte in Selbsthilfegruppen und fördert die Gründung neuer Gruppen.

Pflegestützpunkt der Stadt Karlsruhe**Adresse** Rathaus an der Alb, Ernst-Frey-Straße 10, 76135 Karlsruhe**Telefon** 0721 133-5513**E-Mail** pflegestuuetzpunkt@sjb.karlsruhe.de**Internet** www.karlsruhe.de**Sprechzeiten** Montag bis Freitag 8 bis 12 Uhr, Montag bis Mittwoch 14 bis 15:30 Uhr, Donnerstag 14 bis 17 Uhr

Bei der Unterstützung, Versorgung und Pflege von Menschen mit Hilfe- und Pflegebedarf entstehen viele Fragen. Der Pflegestützpunkt informiert, berät und unterstützt Karlsruher Bürgerinnen und Bürger sowie deren Angehörige neutral, wohnortnah, kostenfrei und umfassend rund um das Thema Pflege.

Beratungs- und Betreuungsdienste

Sozialpsychiatrischer Dienst (SpDi) im Zentrum für seelische Gesundheit**Adresse** Stephaniestraße 16, 76133 Karlsruhe**Telefon** 0721 20397141**E-Mail** zentrum@dw-karlsruhe.de**Internet** www.dw-karlsruhe.de**Sekretariat** Montag, Dienstag, Mittwoch, Freitag 9 bis 12 Uhr und Mittwoch, Donnerstag 14 bis 16 Uhr**Sprechzeiten der Fachkräfte** Montag 11 bis 12 Uhr, Donnerstag 14 bis 16 Uhr, sowie nach Vereinbarung**Beratung und Begleitung**

- von chronisch psychisch kranken Menschen und ihrem sozialen Umfeld,
- von Angehörigen psychisch kranker Menschen und anderer Personen aus deren sozialem Umfeld,
- individuelle Hilfen zur Alltagsbewältigung bei den oben genannten Personen,
- Sozialanwaltliche Tätigkeiten,
- Vermittlung ergänzender Hilfsangebote,
- Krisenintervention bei bereits bekannten Klientinnen und Klienten,
- Soziotherapie nach § 37a SGB V.

Träbergemeinschaft

- Caritasverband Karlsruhe (www.caritas-karlsruhe.de)
- Diakonisches Werk Karlsruhe (www.diakonisches-werk-karlsruhe.de)
- Stadt Karlsruhe (www.karlsruhe.de)

Verkehrsanbindung

Haltestelle Europaplatz

Beratungs- und Betreuungsdienste

TelefonSeelsorge Karlsruhe

Gesprächsangebot rund um die Uhr (gebührenfrei) für Not- und Krisensituationen

Adresse	Geschäftsstelle TelefonSeelsorge, Postfach 11 14 30, 76064 Karlsruhe
Telefon	0800 1110111 und 0800 1110222
E-Mail	geschaeftsstelle@telefonseelsorge-karlsruhe.de
Internet	www.telefonseelsorge-karlsruhe.de
Telefon	0721 167-277
Träger	katholische und evangelische Kirche, alt-katholische und evangelisch-freikirchliche Gemeinde

Wir sind Tag und Nacht erreichbar.

Wir hören zu: Aus Worten können Wege werden.



Ambulante Wohnangebote für psychisch kranke Menschen

Ambulante Wohnangebote für psychisch kranke Menschen

Ambulant Betreutes Wohnen | AWO Karlsruhe gGmbH

Adresse	Kaiserstraße 114, 76133 Karlsruhe
Telefon	0721 183 16 29
Fax	0721 183 16 26
E-Mail	abw@awo-karlsruhe.de
Internet	www.awo-karlsruhe.de

Der Schwerpunkt liegt in der Betreuung psychisch erkrankter Menschen. Im Falle von Wohnungslosigkeit kann die AWO – soweit verfügbar – Wohnraum zur Verfügung stellen.

Ambulant Betreutes Wohnen für Menschen mit psychischer Erkrankung | Badischer Landesverein für Innere Mission (BLV)

Adresse	Karlstraße 138, 76137 Karlsruhe
Telefon	0721 46725257
Fax	0721 46725258
E-Mail	abw@badischer-landesverein.de
Internet	www.badischer-landesverein.de

Ambulante Wohnangebote für psychisch kranke Menschen**Angebote:**

- Betreute Wohngruppen
- Betreutes Einzel- und Paarwohnen in der eigenen Wohnung
- Betreutes Wohnen für wohnungslose Menschen mit psychischer Erkrankung
- Junge Pflege für psychisch kranke Menschen mit pflegerischem stationären Hilfebedarf

Ambulant Betreutes Wohnen | Ev. Verein für Stadtmission Karlsruhe e. V. | Frommelhaus

Adresse Kreuzstraße 23, 76133 Karlsruhe

Telefon 0721 93241-0

Fax 0721 93241-30

E-Mail frommelhaus@karlsruher-stadtmission.de

Internet www.karlsruher-stadtmission.de

Wir bieten fachliche Begleitung und Unterstützung im eigenen häuslichen Umfeld an. Ambulant Betreutes Wohnen für Menschen mit psychischer Erkrankung.

Ambulante Wohnangebote für psychisch kranke Menschen**Ambulant Betreutes Wohnen | Diakonisches Werk Karlsruhe**

Adresse Stephaniensstraße 98, 76133 Karlsruhe

Telefon 0721 20397-118

Fax 0721 167-262

E-Mail alexander.reinold@dw-karlsruhe.de

Internet www.diakonisches-werk-karlsruhe.de

Betreute Wohngemeinschaften, betreutes Einzel- und Paarwohnen und begleitetes Wohnen in Familien.

Wohngruppe Weitblick und Außenstellen | Heimstiftung Karlsruhe

Adresse Augustenburgstraße 8c, 76229 Karlsruhe

Telefon 0721 957832-64

Fax 0721 957832-66

E-Mail weitblick@heimstiftung-karlsruhe.de

Internet www.heimstiftung-karlsruhe.de

- Betreute Wohngemeinschaften
- Betreutes Einzelwohnen

Angebot & Ziel

Die Wohngruppe Weitblick & Außenstellen ist ein auf Dauer angelegtes Angebot für psychisch kranke Menschen mit erhöhtem Betreuungsbedarf, die hier die Möglichkeit finden, selbstständig aber nicht alleine zu leben. Zugleich bieten wir Unterstützung und Rat, wo dies alters- und krankheitsbedingt benötigt wird.

Ambulante Wohnangebote für psychisch kranke Menschen

Ambulant Begleitetes Wohnen | Konzept-i individuelle Inklusion GmbH

Adresse Kaiserstraße 179a, 76133 Karlsruhe

Telefon 0721 60902846

E-Mail info@konzept-i.de

Internet www.konzept-i.de

Alltag, Freizeit, Wohnen: Wir unterstützen Menschen mit körperlichen, geistigen und/oder seelischen Behinderungen in Form von persönlichen Hausbesuchen und individueller Begleitung in verschiedenen Lebensbereichen. Ziele unserer Arbeit sind wunschgemäße Teilhabe und selbstbestimmte Lebensführung.

Ambulant Betreutes Wohnen | Caritasverband Karlsruhe e. V. Luitgardhaus

Adresse Frankenstraße 2, 76137 Karlsruhe

Telefon 0157 71906452 und 0721 82804-0

Fax 0721 82804-99

E-Mail luitgardhaus@caritas-karlsruhe.de

Internet www.caritas-karlsruhe.de

Betreute Wohngemeinschaften, betreutes Einzel- und Paarwohnen.

Ambulante Wohnangebote für psychisch kranke Menschen

Ambulant Betreutes Wohnen | SOZPÄDAL

Sozialpädagogische Alternativen e. V.

Adresse Scheffelstraße 37, 76135 Karlsruhe, 1. OG

Telefon 0721 840891-0

Fax 0721 840891-29

E-Mail bow@sozpaedal.de

Internet www.sozpaedal.de

Sprechzeiten Dienstag 14 bis 16:30 Uhr, Donnerstag 9 bis 12 Uhr, für Frauen Dienstag 9 bis 12 Uhr

Angebot im Schwerpunkt für wohnungslose psychisch kranke Menschen.

Ambulant Betreutes Wohnen | Teilhabe 2.0

Adresse Weltzienstraße 23, 76135 Karlsruhe

Telefon 0176 70119616

E-Mail kontakt@tzpn.de

Internet www.tzpn.de

Teilhabe 2.0 ist ein soziales Start-Up Unternehmen in Stadt und Landkreis Karlsruhe. Angeboten werden Dienstleistungen für Menschen in schwierigen Situationen, um ihnen die Teilhabe an der Gesellschaft zu ermöglichen. Das Angebot von Teilhabe 2.0 ist das Ambulant Begleitete Wohnen (kurz ABW) – für Menschen mit einer psychischen Erkrankung oder seelischen Behinderung unterschiedlicher Altersgruppen. Das ABW bietet Unterstützung bei der Bewältigung des Alltags und leistet Beratung und Begleitung. Das Ziel ist die Teilhabe an der Gesellschaft und Wiedererlangen der Eigenständigkeit von Menschen mit psychischer Erkrankung.

Ambulante Wohnangebote für psychisch kranke Menschen

Ambulant Betreutes Wohnen für Menschen ab 40 Jahren mit psychischer Erkrankung in Substitution – Wohngruppe Passagehof & Außenstellen | Heimstiftung Karlsruhe

Adresse Passagehof 8, 76133 Karlsruhe/Eingang über Akademiestraße 15

Telefon 0721 470378-37, -38

Fax 0721 470378-39

E-Mail passagehof@heimstiftung-karlsruhe.de

Internet www.heimstiftung-karlsruhe.de

- Betreute Wohngemeinschaft
- Betreutes Einzelwohnen

Angebot und Ziel

Die Wohngruppe Passagehof ist eine ambulant betreute Wohngruppe für psychisch kranke Menschen in Substitution. Die Wohngruppe ist ein auf Dauer angelegtes Wohnangebot, um die Selbstständigkeit und Eigenverantwortung zu fördern, die Gesundheit zu stabilisieren und Teilhabe am Leben in der Gesellschaft zu unterstützen. Es kann ein Hilfebedarf im Alltag bestehen, es muss den Menschen aber nach wie vor gelingen sich weitgehend selbst zu versorgen.

Ambulante Wohnangebote für psychisch kranke Menschen

Ambulant Betreutes Wohnen Betreutes Wohnen für Suchtkranke | bwlv Karlsruhe

Adresse Lessingstraße 21, 76135 Karlsruhe

Telefon 0721 845012

Fax 0721 8302333

Internet www.bwlv.de

Angebote und Ziel

Betreute Wohngemeinschaften für abstinent lebende Alkohol-, Medikamenten- oder von illegalen Drogen abhängige Frauen und Männer sowie betreutes Einzelwohnen.

Wir bieten auch Wohngemeinschaften für Männer an, die sich noch nicht der Abstinenz verschrieben haben (ausgebildete KT-Trainer).

Auch ambulant betreutes Einzelwohnen für suchtkranke Menschen/ Substituierte, mit eigenem Wohnraum ist möglich.

Wir bieten fachliche Unterstützung, Begleitung und Beratung (alle Bereiche des SGB/Sozialgesetzbuch) für Menschen mit Suchtproblemen.

Angebote in besonderen Wohnformen für psychisch kranke Menschen

Angebote in besonderen Wohnformen für psychisch kranke Menschen

Frommelhaus | Evangelische Stadtmission Karlsruhe e. V.

Adresse	Kreuzstraße 23, 76133 Karlsruhe
Telefon	0721 93241-0
Fax	0721 93241-30
E-Mail	frommelhaus@karlsruher-stadtmission.de
Internet	www.karlsruher-stadtmission.de

Neben der pädagogischen Betreuung im Haupthaus bieten wir eine Betreuung in neun ausgelagerten Wohngruppen an, welche über das gesamte Stadtgebiete verteilt sind. Je nach Wohnungsgröße leben in diesen Wohngruppen zwei bis fünf Personen.

Haus Bodelschwingh | Verein für evang. Heimfürsorge Karlsruhe e. V.

Adresse	Karlstraße 94, 76137 Karlsruhe
Telefon	0721 93127-0
Fax	0721 93127-77
E-Mail	info@bodelschwingh.de
Internet	www.bodelschwingh.de

Pädagogisch betreute Wohngruppen, Außenwohngruppen, Wohnangebote für Familien, Betreutes Wohnen, Bauernhof.

Angebote in besonderen Wohnformen für psychisch kranke Menschen

Leo 11 Wohnhaus für psychisch kranke Menschen

Adresse	Leopoldstraße 11, 76133 Karlsruhe
Telefon	0721 18316-0
Fax	0721 18316-102
E-Mail	t.muench@awo-karlsruhe.de
Internet	www.awo-karlsruhe.de

Luitgardhaus | Caritasverband Karlsruhe e. V.

Wohnen für Menschen mit einer psychischen Erkrankung

Adresse	Frankenstraße 2, 76137 Karlsruhe
Telefon	0721 82804-0
Fax	0721 82804-99
E-Mail	luitgardhaus@caritas-karlsruhe.de
Internet	www.caritas-karlsruhe.de

Pädagogisch betreute Wohngruppen, Außenwohngruppen, Wohnangebote für Familien, Betreutes Wohnen, Bauernhof.

Medizinisch-therapeutische Behandlung und Rehabilitation

Medizinisch-therapeutische Behandlung und Rehabilitation

Psychosomatische Reha-Nachsorge Psy-RENA im bwlv-Zentrum Karlsruhe

Adresse Karlstraße 61, 76133 Karlsruhe

Telefon 0721 352398-45

Fax 0721 352398-99

E-Mail psyrena-karlsruhe@bw-lv.de

Internet www.bw-lv.de

Das Angebot unterstützt beim erfolgreichen Transfer und der Stabilisierung des in der stationären Rehabilitation Erreichten in den lebenspraktischen Alltag und die sozialen Bezüge. Ziele bestehen im gesundheitsschonenden Umgang mit Problemen und Krisen in Beruf, Alltag und Kontakten. Die aus dem Gruppenangebot (26 Termine) resultierende Unterstützung bietet Platz zum Austausch, Erproben und erfolgreichen Umsetzen konstruktiver Bewältigungsstrategien.

Medizinisch-therapeutische Behandlung und Rehabilitation

TagesRehabilitation des bwlv Karlsruhe

Adresse Karlstraße 61, 76133 Karlsruhe

Telefon 0721 352398-30

Fax 0721 352398-49

E-Mail tagesklinik-karlsruhe@bw-lv.de

Internet www.bw-lv.de

Offene Sprechstunde: Jeden Dienstag 15 Uhr für Betroffene und Angehörige

Ganztägig ambulante Rehabilitation für Männer und Frauen bei Suchterkrankung (Alkohol, Medikamente, Glücksspiel), Dauer 12 Wochen, Behandlungsschwerpunkte abstinente Lebensführung, Stabilisierung der beruflichen und sozialen Lebenssituation, sinnstiftende Freizeitgestaltung, Rückfallprophylaxe.



Medizinisch-therapeutische Behandlung und Rehabilitation

Klinik für Kinder- und Jugendpsychiatrie, Psychosomatik und Psychotherapie

Adresse Südliche Hildapromenade 7, 76133 Karlsruhe

Telefon 0721 974-3901 oder 0721 974-3906

Fax 0721 974-3909

E-Mail kinderjugendpsychiatrie@klinikum-karlsruhe.de

Internet www.klinikum-karlsruhe.de

Notfälle innerhalb der Dienstzeiten Montag bis Freitag

8:30 bis 17 Uhr:

In dringenden Fällen sind diensthabenden Ärztinnen und Ärzte oder Psychologinnen und Psychologen der Kinder- und Jugendpsychiatrie, Psychosomatik und Psychotherapie über die Institutsambulanz zu erreichen.

Telefon: 0721 974-3901 oder -3906

Notfälle wochentags 17 bis 8:30 Uhr sowie an Samstagen und Sonntagen:

Wenden Sie sich bitte an die **Kindernotaufnahme (KINA)** des Städtischen Klinikums Karlsruhe.

Telefon: 0721 974-3310

Moltkestraße 90, 76133 Karlsruhe

Unsere Klinik bietet voll- und teilstationäre sowie ambulante Diagnostik und Therapie für psychiatrisch und psychosomatisch erkrankte Kinder und Jugendliche an. Wir sind für die kinder- und jugendpsychiatrische Notfall- und Krisenversorgung in Stadt und Landkreis Karlsruhe zuständig. Regelbehandlungen bieten wir wohnortunabhängig an. Zu unserer Klinik gehören eine Kinderstation, eine Jugendstation, eine psychosomatische Station und eine tagesklinische Station für Kinder und Jugendliche.

Medizinisch-therapeutische Behandlung und Rehabilitation

Klinik für Psychiatrie und Psychotherapeutische Medizin | Städtisches Klinikum Karlsruhe

Adresse Kaiserallee 10, 76133 Karlsruhe

Telefon 0721 974-3710

E-Mail psychiatrie@klinikum-karlsruhe.de

Internet www.klinikum-karlsruhe.de

Psychiatrische und psychotherapeutische Diagnostik und Behandlung aller psychischen Erkrankungen des Erwachsenenalters einschließlich Suchterkrankungen, gerontopsychiatrischen Krankheiten und psychosomatischen Störungen. Diagnostik und Behandlung umfassen die Phasen der Akuterkrankung, der Stabilisierung sowie der Wiedereingliederung in den Alltag, die Familie und den Arbeitskontext.

Sprechstunde für Angehörige stationärer Patienten jeden letzten Donnerstag im Monat von 15:30 bis 17 Uhr zu allgemeinen Fragen zum Krankheitsbild und zu Möglichkeiten der Behandlung sowie zu weiterführenden Hilfen. Telefonische Anmeldung am Vortag erbeten unter Telefon 0721 974-3710.

Medizinisch-therapeutische Behandlung und Rehabilitation

Tageskliniken der Klinik für Psychiatrie und Psychotherapeutische Medizin

Tagesklinik für Allgemeinpsychiatrie

Adresse	Roonstraße 28, 76137 Karlsruhe
Telefon	0721 93173-0
E-Mail	psychiatrie-tagesklinik@klinikum-karlsruhe.de

Tagesklinik für Ältere

Adresse	Roonstraße 28, 76137 Karlsruhe
Telefon	0721 93173-30
E-Mail	tagesklinik-fuer-aeltere@klinikum-karlsruhe.de

Psychiatrische Tagesklinik Ettlingen

Adresse	Middelkerker Straße 4a, 76275 Ettlingen
Telefon	07243 515920
Fax	07243 515940
E-Mail	ptk-ettlingen@klinikum-karlsruhe.de

Suchtmedizinische Tagesklinik

Adresse	Moltkestraße 90, Haus X, 76133 Karlsruhe
Telefon	0721 974-3800, -3802
Fax	0721 974-3809
E-Mail	suchtmedizin-tk@klinikum-karlsruhe.de

Medizinisch-therapeutische Behandlung und Rehabilitation

Psychiatrische Institutsambulanz PIA | Klinik für Psychiatrie und Psychotherapeutische Medizin

Adresse	Kaiserallee 10, 76133 Karlsruhe
Telefon	0721 974-3770

Krisenintervention, multiprofessionelle Behandlung von Patienten im Erwachsenenalter. Die ärztliche Notfallambulanz ist durchgehend 24 Stunden erreichbar.

Psychiatrisches Zentrum Nordbaden

Fachkliniken für Psychiatrie, Psychotherapie und Psychosomatik

Adresse	Heidelberger Straße 1 a, 69168 Wiesloch
Telefon	06222 55-0
E-Mail	info@pzn-wiesloch.de
Internet	www.pzn-wiesloch.de

Das Psychiatrische Zentrum Nordbaden (PZN) in Wiesloch ist ein Behandlungszentrum der Erwachsenenpsychiatrie. Die Einrichtung verfügt in den Bereichen der Allgemeinpsychiatrie, Psychotherapie und Psychosomatik, der Geronto-/Alterspsychiatrie, der Suchttherapie und Entwöhnung sowie einer Forensisch-psychiatrischen Klinik (Maßregelvollzug) jeweils über stationäre, tagesklinische und ambulante Angebote. Das PZN betreibt ein psychiatrisches Wohn- und Pflegeheim sowie einen ambulanten psychiatrischen Pflegedienst.

Medizinisch-therapeutische Behandlung und Rehabilitation**SRH RPK Karlsbad GmbH****Adresse** Guttmannstraße 4, 76307 Karlsbad**Telefon** 07202 91-3068**Fax** 07202 91-6125**E-Mail** info@srh.rpk.de**Internet** www.srh.de**Angebot**

Kombinierte medizinische, soziale und berufliche Rehabilitation für psychisch kranke Menschen.

Ziel des Angebots

Ziele sind gesundheitliche und soziale Stabilisierung für eine möglichst selbstständige Alltagsbewältigung und für eine erfolgreiche Wiedereingliederung in Gesellschaft, Ausbildung oder Beruf.

Die RPK unterstützt die Rehabilitanten nach einem ganzheitlichen Konzept bei der Verarbeitung und Bewältigung der psychischen Erkrankung und ihrer Folgen, fördert durch spezielle Trainings mit langsamer Steigerung der Anforderungen ihre Fähigkeiten und Ressourcen und führt nach ausführlicher Arbeitsdiagnostik über Arbeitserprobungen, Berufsfindungsprozesse in verschiedenen handwerklich-technischen und kaufmännischen Berufsbereichen, Integrationstrainings und externen Praktika in Firmen des Arbeitsmarktes bei positivem Verlauf zur Wiedererlangung der Berufsfähigkeit beziehungsweise Ausbildungsreife. In jedem Fall wird auf der Basis des erreichten Leistungsvermögens gemeinsam eine tragfähige persönliche Perspektive für den weiteren Lebens- und Berufsweg entwickelt.

Medizinisch-therapeutische Behandlung und Rehabilitation**Therapiezeit** von 8 bis 12 und 13 bis 16:30 Uhr**Kapazität** 48 stationäre Plätze in Einzel-Appartements und externen Wohngruppen, zwei ambulante Plätze**Bemerkung**

Kostenträger sind die gesetzlichen Krankenkassen und die Rentenversicherer oder die Arbeitsagenturen. Die Anmeldung erfolgt durch psychiatrische Kliniken oder niedergelassene Psychiater/Nervenärzte.

Verkehrsanbindung

Haltestelle Langensteinbach St. Barbara – Linie S11

Suchtmedizinische Ambulanz | Städtisches Klinikum Karlsruhe gGmbH**Adresse** Moltkestraße 90, Haus X, 76133 Karlsruhe**Telefon** 0721 974-3880**E-Mail** suchtmedizin-ambulanz@klinikum-karlsruhe.de

Medizinisch-therapeutische Behandlung und Rehabilitation

KAP Ambulante Pflege GmbH

Adresse Erzbergerstraße 100, 76133 Karlsruhe

Telefon 0721 5311-300

Fax 0721 5311-303

E-Mail kontakt@kap-gmbh.de

Internet www.kap-gmbh.de

Sprechzeiten Montag bis Freitag 8 bis 16 Uhr

Angebot

Wir leisten ambulante und psychiatrische Pflege dort, wo Menschen zu Hause sind. Dazu bieten wir folgende Leistungen an, zum Beispiel Unterstützung bei der Körperpflege, Hilfe und Anleitung bei hauswirtschaftlichen Tätigkeiten, Begleitung zu Freizeitangeboten, Beratung in allen Angelegenheiten der häuslichen Krankenpflege einschließlich der entsprechenden Finanzierung.

Alle Leistungen im Rahmen der psychiatrischen Krankenpflege erbringen wir nach den Richtlinien der Krankenversicherung.

Mit jedem Kunden und mit jeder Kundin wird ein individueller Hilfe- und Pflegeplan erarbeitet. Wir arbeiten mit allen Krankenhäusern, der psychiatrischen Klinik, dem sozialpsychiatrischen Dienst, den Einrichtungen des betreuten Wohnens und der Wohnungslosenhilfe und mit den gesetzlichen Betreuerinnen und Betreuer der Kundinnen und Kunden eng zusammen.

Medizinisch-therapeutische Behandlung und Rehabilitation

„MedCall – Ihr Infoservice rund um die Gesundheit“ | Kassenärztlichen Vereinigung Baden-Württemberg

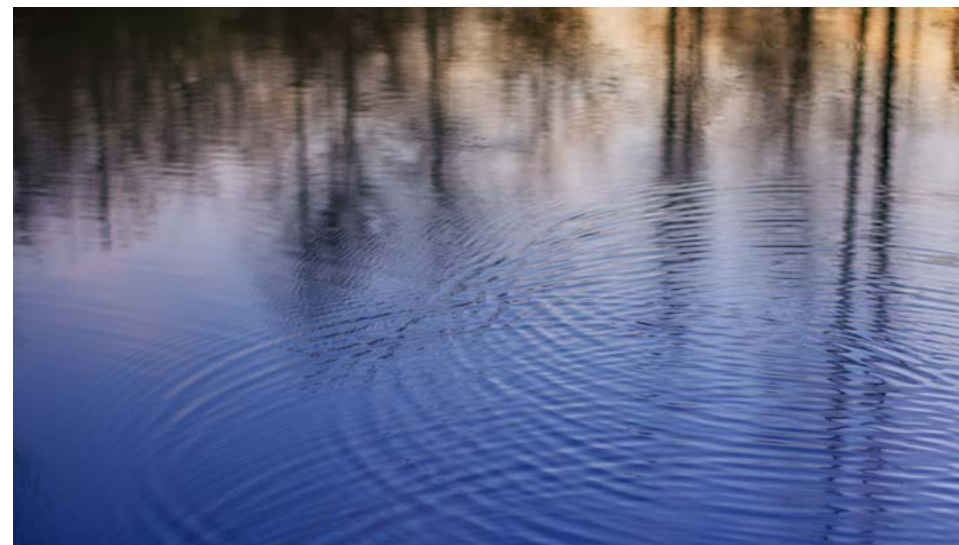
Adresse Albstadtweg 11, 70567 Stuttgart

Telefon 0711 78753966

Internet www.kvbawue.de

Sprechzeiten Montag bis Donnerstag 8 bis 16 und Freitag 8 bis 12 Uhr

Ausschließlich medizinisches Fachpersonal unterstützt neutral, sachlich und qualifiziert bei der Suche nach einem wohnortnahen Ärztin oder Arzt oder Psychotherapeutin oder Psychotherapeut und informiert über die Diagnose- und Therapiemöglichkeiten der Praxen sowie über die Strukturen des Gesundheitswesens und die Leistungen der gesetzlichen Krankenkassen.



Freizeitangebote

Freizeitangebote

Café Relax | Klinik für Psychiatrie und Psychotherapeutische Medizin**Adresse** Kaiserallee 10, 76133 Karlsruhe**Info-Telefon** 0721 974-3710 (Pforte)**Treffpunkt für Psychiatrie-Erfahrene**

Alle zwei Monate, jeden dritten Samstag von 15 bis 17 Uhr.

Freitagsclub | Klinik für Psychiatrie und Psychotherapeutische Medizin

Café im Park

Adresse Kaiserallee 10, 76133 Karlsruhe**Info-Telefon** 0721 974-3710 (Pforte)**Öffnungszeit** Freitag 15 bis 16 Uhr

Vorträge, Diskussionen und Erfahrungsaustausch für Psychiatrie-Erfahrene, Angehörige und Interessierte.

Freizeitangebote

„Club Pinguin“ Tagesstätte und Freizeitclub im Zentrum für seelische Gesundheit**Adresse** Stephaniensstraße 16, 76133 Karlsruhe**Telefon** 0721 20397-141**E-Mail** zentrum@dw-karlsruhe.de**Internet** www.dw-karlsruhe.de**Sekretariat** Montag, Dienstag, Mittwoch, Freitag 9 bis 12 Uhr und Mittwoch, Donnerstag 14 bis 16 Uhr**Sprechzeiten der Fachkräfte** Montag 11 bis 12 Uhr, Donnerstag 14 bis 16 Uhr sowie nach Vereinbarung**Angebot**

- Freizeit-, Kurs- und Beschäftigungsangebote
- Förderung sozialer und kommunikativer Fähigkeiten in der Gemeinschaft
- Hilfe beim Einüben lebenspraktischer Fähigkeiten

Der Kontakt zum Club Pinguin wird über ein unverbindliches Informationsgespräch hergestellt. Dieses Gespräch dient einem ersten Kennenlernen von Haus und Programm und kann helfen, ein Wegweiser durch die Angebote des Club Pinguin zu sein.

Ziel des Angebotes

Unterstützung bei der Tagesstrukturierung und Freizeitgestaltung

Verkehrsanbindung

Haltestelle Europaplatz

Freizeitangebote

Schiller 33 e. V. | Begegnungsstätte**Adresse** Schillerstraße 33, 76135 Karlsruhe**Telefon** 0721 38489550**E-Mail** veronika-braeunling@t-online.de**Internet** www.schiller33-ka.de

Treffpunkt für Betroffene, Angehörige und Mitarbeitende im Bereich der Sozialpsychiatrie. Ehrenamtlich tätig.

Freizeitangebote für Betroffene

- Eine Woche pro Jahr
- ein Mal im Monat einen Samstagsausflug

Anmeldung zu den Öffnungszeiten

Montag 15 bis 18 Uhr, Mittwoch 14 bis 18 Uhr,
Freitag 16 bis 18 Uhr

Freizeitangebote

Radio Loca!

Die Radiosendung von Psychiatrie-Erfahrenen aus Karlsruhe

Adresse Radio Loca! c/o Haus Bodelschwingh,
Karlstraße 94, 76137 Karlsruhe**Telefon** 0721 93127-43**E-Mail** radio@bodelschwingh.de**Internet** www.querfunk.de/sendungen/loca

Radio Loca!, die Radiosendung von Psychiatrie-Erfahrenen, gibt es seit März 2012. Die Sendung wird monatlich im Querfunk, dem freien Radio Karlsruhe ausgestrahlt. Radio Loca! gibt psychiatrieefahrenen Menschen die Möglichkeit, ihre Meinungen und Positionen bekannt zu machen, Verständnis für Menschen mit psychischen Erkrankungen zu fördern, Dienste und Hilfsangebote vorzustellen und vieles andere mehr. Die Redaktionsgruppe freut sich über Mitarbeit.



Selbsthilfe von Betroffenen und Angehörigen

Selbsthilfe von Betroffenen und Angehörigen

Schiller 33 e. V. | Begegnungsstätte

Adresse Schillerstraße 33, 76135 Karlsruhe

Telefon 0721 38489550

E-Mail veronika-braeunling@t-online.de

Internet www.schiller33-ka.de

Öffnungszeiten Montag 15 bis 18 Uhr, Mittwoch 14 bis 18 Uhr, Freitag 16 bis 18 Uhr

Treffen von Betroffenen: jeden 2. Mittwoch im Monat 18:00 Uhr

Treffpunkt für Betroffene, Angehörige und Mitarbeitende im Bereich der Sozialpsychiatrie. Ehrenamtlich tätig.

Selbsthilfeverein Autismus Karlsruhe e. V.

Adresse Durmersheimer Straße 83, 76185 Karlsruhe

Telefon 0721 5695881

E-Mail sekretariat@autismus-karlsruhe.de

Internet www.autismus-karlsruhe.de

Im Rahmen der Selbsthilfe bietet Autismus Karlsruhe e. V. verschiedene Angebote für Betroffene und Angehörige:

- Selbsthilfegruppe für erwachsene Menschen mit ASS
- Selbsthilfegruppe für Frauen mit ASS
- Frauencafé
- Freizeitgruppe für Menschen mit ASS und Angehörige
- Feriengruppe für Kinder mit ASS
- Stammtisch Karlsruhe und Pforzheim
- Arbeitskreis Übergang Schule Beruf

Selbsthilfe von Betroffenen und Angehörigen

Selbsthilfegruppe Bipolar Karlsruhe

Adresse c/o Paritätische Sozialdienste gGmbH Karlsruhe
Kanalweg 40/42, 76149 Karlsruhe

Telefon 0171 2966216

Sprechzeiten dienstags 17 bis 19 und donnerstags 11 bis 13 Uhr
(ansonsten AB mit Rückruf innerhalb von 48 Stunden)

E-Mail kontakt@bipolar-karlsruhe.de

Internet www.bipolar-karlsruhe.de

KAUZ – Karlsruher Selbsthilfegruppe für Menschen mit Ängsten, Zwängen und Depressionen in Karlsruhe (Anonyme Gruppe)

Telefon 0721 91230-25 (Selbsthilfebüro)

E-Mail info@kauz-shg.de

Termine: jeden zweiten und vierten Mittwoch im Monat

Ort: beim Hauptbahnhof

Selbsthilfegruppe Depression für Menschen mit einer Depression(-serfahrung)

Adresse c/o Hardwaldzentrum, Kanalweg 40/42,
76149 Karlsruhe

E-Mail deprimo@gmx.de

Termin ein mal monatlich, donnerstags

Selbsthilfe von Betroffenen und Angehörigen

Selbsthilfegruppe Depression für Menschen mit einer Depression(-serfahrung)

Adresse c/o Hardwaldzentrum, Kanalweg 40/42,
76149 Karlsruhe

E-Mail d-shg-mo@gmx.de

Termin montags

Selbsthilfegruppe für psychisch Kranke Karlsruhe (SHGPK)

Telefon 0176 25011507 (AB)-Rückruf erfolgt mit Info

E-Mail shgpk@aol.com

Treffen sonntags ab 17:30 Uhr im Restaurant „BIG MAMA“ (beim Tennisplatz), Stuttgarterstraße 59

Austausch und Informationen für psychisch Kranke.

Straßenbahnhaltestelle

Wolfartsweierer Straße (eventuell Änderungen über Telefon)

Selbsthilfe von Betroffenen und Angehörigen

Clubvertretung des Club Pinguin

(erreichbar über das Sekretariat des Zentrums für seelische Gesundheit)

Adresse Stephaniestraße 16, 76133 Karlsruhe

Telefon 0721 20397-141

E-Mail clubvertretung@dw-karlsruhe.de

Sprechzeiten nach Vereinbarung.

Die Clubvertretung ist ein Gremium von vier Clubmitgliedern, die Vorschläge, Interessen und Kritik der Clubmitglieder an die Leitung des Zentrums für seelische Gesundheit weitergeben und an der Ausgestaltung des Clubgeschehens mitwirken.

HWK Werkstattrat (HWK gGmbH)

Adresse Am Storrenacker 9 – 11, 76139 Karlsruhe

Telefon 0721 6208-0

E-Mail werkstattrat@hwk.com

Internet www.hwk.com

Der Werkstattrat der HWK vertritt die Interessen der Mitarbeiterinnen und Mitarbeiter mit Behinderung im Rahmen der Werkstättenmitwirkungsverordnung gegenüber dem Beschäftigungsgeber (HWK) und in Politik und Gesellschaft.

Selbsthilfe von Betroffenen und Angehörigen

Radio Loca!

Die Radiosendung von Psychiatrie-Erfahrenen aus Karlsruhe

Adresse Radio Loca! c/o Haus Bodelschwingh,
Karlstraße 94, 76137 Karlsruhe

Telefon 0721 93127-43

E-Mail radio@bodelschwingh.de

Internet www.querfunk.de/sendungen/loca

Radio Loca!, die Radiosendung von Psychiatrie-Erfahrenen, gibt es seit März 2012. Die Sendung wird monatlich im Querfunk, dem freien Radio Karlsruhe ausgestrahlt. Sie gibt psychiatrieefahrenen Menschen die Möglichkeit, ihre Meinungen und Positionen bekannt zu machen, Verständnis für Menschen mit psychischen Erkrankungen zu fördern, Dienste und Hilfsangebote vorzustellen und vieles andere mehr. Die Redaktionsgruppe freut sich über Mitarbeit.



Sonstige Gruppenangebote, Arbeitsgemeinschaften und Initiativen

Sonstige Gruppenangebote, Arbeitsgemeinschaften und Initiativen

Moderierte Gesprächsgruppe für Angehörige seelisch Erkrankter

in Trägerschaft der DGSP Regionalgruppe Karlsruhe und des Landesverbandes der Angehörigen von psychisch Erkrankten

Adresse in Karlsruhe – weiteres bitte erfragen:
siehe E-Mail-Adresse

E-Mail barbara.mechelke@t-online.de und
Maria.rave@t-online.de

Termine erster Donnerstag im Monat 18 bis 19:30 Uhr

Karlsruher Initiative gegen Depression

E-Mail initiative.depression@sjb.karlsruhe.de

Internet www.karlsruhe.de/depression

Im Jahr 2016 wurde unter der Schirmherrschaft von Oberbürgermeister Dr. Frank Mentrup die Karlsruher Initiative gegen Depression gegründet. Fachleute und Die Deutsche Organisationen haben sich in dieser Arbeitsgemeinschaft zusammengeschlossen, um die Öffentlichkeit über diese Erkrankung zu informieren und damit der noch immer bestehenden Tabuisierung entgegenzuwirken.

Sonstige Gruppenangebote, Arbeitsgemeinschaften und Initiativen

Ziele

Die Initiative klärt über die psychische Erkrankung Depression auf, um der Stigmatisierung entgegenzuwirken. Sie will Betroffenen Mut machen, Hilfsangebote anzunehmen.

Die Initiative informiert dazu durch

- Veröffentlichungen in den Medien
- Durchführung von Fachveranstaltungen
- Initiierung gemeinsamer Projekte

Recovery Karlsruhe Gruppe für Betroffene

E-Mail hallo@recovery-karlsruhe.de

Telefon nach Erstkontakt über E-Mail möglich

Internet: www.recovery-karlsruhe.de

Unter dem Titel „Recovery – Unheilbar ist Geschichte“ bieten Thomas Mück und Michael H. Wagner seit 2021 Recovery Kurse (Genesung, Besserung) für sechs bis zwölf Menschen mit psychiatrischer Beeinträchtigung an. Fundament sind die Einheiten Empowerment, Recovery, Scheitern, Überleben, Wünsche und Ziele. Wir machen uns gemeinsam zu einer intensiven Heldenreise auf, um mit Kraft und Mut ein selbstbestimmtes Leben führen zu können. Einzel-, Paar- und Kleingruppengespräche erfolgen auf Wunsch.

Thomas Mück

EX-IN Genesungsbegleiter, Redakteur

Michael Wagner

Peer-Berater, Mitgründer von Bipolar-Karlsruhe

Kinder und Jugendliche mit einer psychischen Erkrankung

Kinder und Jugendliche mit einer psychischen Erkrankung

Karlsruher Vereinigung zur Hilfe für psychisch kranke Kinder und Jugendliche e. V.

Gruppen für Kinder und Jugendliche

Adresse Südliche Hildapromenade 7, 76133 Karlsruhe

Telefon 0177 4300835

Postadresse Postfach 41 05 03, 76205 Karlsruhe

E-Mail info@karlsruher-vereinigung.de

Internet www.karlsruher-vereinigung.de

Wir bieten Hilfen zur sozialen Integration, Gruppengespräche, kreatives Gestalten, gemeinsame Aktivitäten an. Das Angebot richtet sich an Kinder und Jugendliche mit psychischen Erkrankungen wie ADHS, Ängste, Depressionen, Essstörungen, Autismus und so weiter. Die Gruppen werden von Pädagoginnen und Pädagogen geleitet.

Inhaltliche Ziele sind unter anderem die Förderung

- der sozialen Kompetenz,
- des Selbstbewusstseins,
- der Konzentrationsfähigkeit,
- der handwerklichen und kreativen Fähigkeiten.

Kinder und Jugendliche mit einer psychischen Erkrankung

Hans-und-Therese-Krille-Haus | Diakonisches Werk Karlsruhe

Sozialtherapeutisches Wohnangebot für Jugendliche und junge Erwachsene mit psychischen Erkrankungen

Adresse Seubertstraße 7, 76131 Karlsruhe

Telefon 0721 20397260

Fax 0721 20397267

E-Mail krille-haus@dw-karlsruhe.de

Internet www.dw-karlsruhe.de

Unser Angebot der Intensivwohngruppen richtet sich an junge Menschen im Alter von 14 bis 21 Jahren, die im Zusammenhang mit einer psychischen Erkrankung Rehabilitationsbedarf haben. Wir bieten eine hausinterne Tagesstrukturierung mit dem Schwerpunkt „Förderung der Alltagskompetenz“ an. Die Bewohnerinnen und Bewohner werden 24 Stunden am Tag betreut. Es gibt insgesamt 18 Intensivwohngruppenplätze.

Des Weiteren bieten wir eine Jugendwohngruppe für psychisch erkrankte junge Erwachsene ab 18 Jahren, mit insgesamt vier Plätzen, gegenüber von unseren Intensivwohngruppen an. Die Möglichkeit einer ambulanten Nachbetreuung, als Anschluss an die Wohngruppen, ist gegeben.

Kinder und Jugendliche mit einer psychischen Erkrankung

Klinik für Kinder- und Jugendpsychiatrie, Psychosomatik und Psychotherapie

Adresse Südliche Hildapromenade 7, 76133 Karlsruhe

Telefon 0721 974-3901 oder 0721 974-3906

Fax 0721 974-3909

E-Mail kinderjugendpsychiatrie@klinikum-karlsruhe.de

Internet www.klinikum-karlsruhe.de

Notfälle innerhalb der Dienstzeiten Montag bis Freitag 8:30 bis 17 Uhr

In dringenden Fällen sind diensthabenden Ärztinnen und Ärzte oder Psychologinnen und Psychologen der Kinder- und Jugendpsychiatrie, Psychosomatik und Psychotherapie über die Institutsambulanz zu erreichen.

Telefon: 0721 974-3901 oder -3906

Notfälle wochentags 17 bis 8:30 Uhr sowie an Samstagen und Sonntagen:

Wenden Sie sich bitte an die Kindernotaufnahme (KINA) des Städtischen Klinikums Karlsruhe.

Telefon: 0721 974-3310

Moltkestraße 90, 76133 Karlsruhe

Unsere Klinik bietet voll- und teilstationäre sowie ambulante Diagnostik und Therapie für psychiatrisch und psychosomatisch erkrankte Kinder und Jugendliche an. Wir sind für die kinder- und jugendpsychiatrische Notfall- und Krisenversorgung in Stadt und Landkreis Karlsruhe zuständig. Regelbehandlungen bieten wir wohnortunabhängig an. Zu unserer Klinik gehören eine Kinderstation, eine Jugendstation, eine psychosomatische Station und eine tagesklinische Station für Kinder und Jugendliche.

Impressum

Herausgegeben von

Stadt Karlsruhe
Sozial- und Jugendbehörde
Psychiatriekoordination

Ernst-Frey-Straße 10, 76135 Karlsruhe
E-Mail: psychiatriekoordination@sjb.karlsruhe.de

Layout

Vorreiter

Bilder

Titelbild: [iStock.com/Sirirak](https://www.istock.com/Sirirak)
Seite 32: [Ashley van Dyck/stock.adobe.com](https://www.istock.com/Ashley-van-Dyck)
Seite 29: [Carmen Steiner/stock.adobe.com](https://www.istock.com/Carmen-Steiner)
Seite 37: [Elenathewise/stock.adobe.com](https://www.istock.com/Elenathewise)
Seite 62: [eyetronic/stock.adobe.com](https://www.istock.com/eyetronic)
Seite 20: [Maria/stock.adobe.com](https://www.istock.com/Maria)
Seite 40: [melita/stock.adobe.com](https://www.istock.com/melita)
Seite 7: [Nuthawut/stock.adobe.com](https://www.istock.com/Nuthawut)
Seite 51: [Photographee.eu/stock.adobe.com](https://www.istock.com/Photographee-eu)
Seite 68, Seite 13: [Robert Kneschke/stock.adobe.com](https://www.istock.com/Robert-Kneschke)
Seite 59: [Zen Duder/stock.adobe.com](https://www.istock.com/Zen-Duder)

Stand

Juni 2022
(Alle Angaben sind ohne Gewähr!
Redaktionelle Änderungen vorbehalten.)

© Stadt Karlsruhe
Gedruckt in der Rathausdruckerei auf Recyclingpapier.