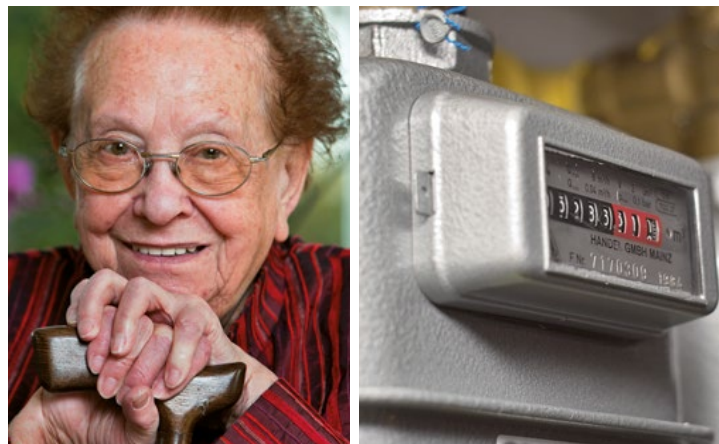


# Allgemeiner Sozialer Dienst (ASD)

Мы предлагаем Консультацию и помощь.



Русский



## Мы консультируем и поддерживаем родителей

- в вопросах воспитания
- в сложных семейных ситуациях
- в вопросах связанных с разводом и с отдельным проживанием
- в вопросах регулирования общения с детьми при разводе и права на опеку,
- в вопросах воспитания (например: социально-педагогическая помощь в семье, дневные группы, приемные семьи, молодежное общежитие под присмотром, воспитание в интернате)
- Мы содействуем также в вопросах дальнейшей помощи

## Дети и молодые люди получают у нас

- Консультацию и помощь в следующих областях:
  - Школа/Образование
  - Семья/Друзья
  - Свободное время
  - Что мне нужно, что-бы жить отдельно, самостоятельно
- Защиту в чрезвычайных ситуациях

## К нам можно обращаться по вопросам

- потребность в совете по домашнему насилию
- Финансовые трудности
- Возможности социальной помощи и взаимодействие с другими учреждениями и организациями
- Потребность в уходе (за больными)
- Задолженность арендной платы за жильё и грозящее выселение
- Личные трудности

## Активная позиция в районах города

- Совместная работа со школами и детскими садами.
- Сотрудничество с гражданскими организациями (клубами), группами взаимопомощи, церквями и другими объединениями.
- Взаимодействие с другими учреждениями и организациями.
- Активность в развитии социального города.



## Мы работаем

- индивидуально
- конфиденциально
- кооперативно
- бесплатно
- посещаем на дому
- районно-ориентированная команда

и консультируем исходя из вашей сегодняшней жизненной ситуации.

## Следующие области задач

- Поддержка одиноких несовершеннолетних беженцев из краевого приемного центра беженцев (находящегося в Карлсруэ)
- Социально-педагогический пункт при городской стоянке жилых автоприцепов
- Лечебно-педагогическая продлённая группа



## Защита при угрозе детского благополучия

При подозрении опасности благополучия ребенка, мы определяем степень опасности и предпринимаем необходимые меры для защиты. Информацию о нас Вы найдёте:

[www.karlsruhe.de/kinderschutz](http://www.karlsruhe.de/kinderschutz)

### Возможные аспекты угрозы могут быть

- Пренебрежение основными потребностями детей
- Истязание
- Сексуальное насилие
- Насилие в семье (плохое обращение)

Если вы заметили, что с детьми или подростками обращаются плохо или они в беде (им что-то угрожает), обратитесь, пожалуйста в одно из следующих мест:

### Allgemeiner Sozialer Dienst

**в течении дня: Телефон:** Вы можете узнать по районным группам в отдельных частях города (стр. 6-7 этой брошюры).

### Полиция

**вечером, ночью, а также в выходные или в праздничные дни**

Телефон: 110 или

0721 666-0 по месту. компетентного полицейского участка.

## Karlsruhe

### ASD Nordwest

**Weststadt-Nord, Hardtwaldsiedlung,  
Nordweststadt, Neu-Knielingen, Neureut,  
Nordstadt**

Kochstraße 7, 76133 Karlsruhe  
Telefon: 0721 133-5303  
Fax: 0721 133-5749  
E-Mail: [sodi-nordwest@sjb.karlsruhe.de](mailto:sodi-nordwest@sjb.karlsruhe.de)

### ASD West

**Mühlburg, Daxlanden, Alt-Grünwinkel, Albsiedlung,  
Rheinstrandsiedlung mit Nussbaumweg, Alt-  
Knielingen**

Thomas-Mann-Straße 3, 76189 Karlsruhe  
Telefon: 0721 133-1490  
Fax: 0721 133-1491  
E-Mail: [sodi-west@sjb.karlsruhe.de](mailto:sodi-west@sjb.karlsruhe.de)

### ASD Südwest

**Oberreut mit Kleinseeäcker, Hardecksiedlung,  
Heidenstückersiedlung, Rüppurr, Dammerstock,  
Weiherfeld**

Albert-Braun-Straße 2 a+b, 76189 Karlsruhe  
Telefon: 0721 133-5305  
Fax: 0721 133-5399  
E-Mail: [sodi-suedwest@sjb.karlsruhe.de](mailto:sodi-suedwest@sjb.karlsruhe.de)

### ASD Mitte-West

**Innenstadt-West, Südweststadt, Weststadt-Süd,  
Beiertheim, Bulach**

Südendstraße 42, 76135 Karlsruhe  
Telefon: 0721 133-5311  
Fax: 0721 133-5759  
E-Mail: [sodi-mittewest@sjb.karlsruhe.de](mailto:sodi-mittewest@sjb.karlsruhe.de)

### ASD Mitte-Süd

**Innenstadt-Ost, Südstadt, Oststadt, Südstadt-Ost**

Zähringerstraße 34, 76131 Karlsruhe  
Telefon: 0721 133-5307  
Fax: 0721 133-5309  
E-Mail: [sodi-mittesued@sjb.karlsruhe.de](mailto:sodi-mittesued@sjb.karlsruhe.de)

### ASD Ost

**Waldstadt, Geroldsäcker, Rintheim,  
Hagsfeld, Oststadt-Ost**

Beuthener Straße 42, 76139 Karlsruhe  
Telefon: 0721 133-5306  
Fax: 0721 133-5359  
E-Mail: [sodi-ost@sjb.karlsruhe.de](mailto:sodi-ost@sjb.karlsruhe.de)

### Руководство Социальной службы

Telefon: 0721 133-5301  
E-Mail: [jusodi@sjb.karlsruhe.de](mailto:jusodi@sjb.karlsruhe.de)  
Internet: [www.karlsruhe.de/asd](http://www.karlsruhe.de/asd)

Во всех районах города есть филиалы социальных служб.  
Их адреса вы найдёте в интернете.

### мы доступны для вас

- по телефону в обычные рабочие часы
- по предварительной записи
- в часы открытых консультаций по четвергам  
с 14:00 до 17:00

## Durlach

**Городское ведомство в Карлсруе-Дурлах –  
по молодежным и социальным вопросам.  
Bergwaldsiedlung, Dornwaldsiedlung, Durlach,  
Durlach-Aue, Grötzingen, Grünwettersbach,  
Hohenwettersbach, Palmbach, Stupferich,  
Untermühlsiedlung, Wolfartsweier**

Pfinztalstraße 33, 76227 Karlsruhe  
Telefon: 0721 133-1917  
Fax: 0721 133-1989  
E-Mail: [jus@durlach.karlsruhe.de](mailto:jus@durlach.karlsruhe.de)

### лучше всего с нами связаться в часы работы:

С понедельника по среду с 8:30 до 12:00 и с 14:00 до 16:00 часов  
Четверг с 14:00 до 17:00 часов  
Пятница с 8:30 до 12:00 и с 14:00 до 15:30 часов

---

## Брошюра доступна в

**Stadt Karlsruhe**

**Sozial- und Jugendbehörde**

**Jugendhilfe und Soziale Dienste**

**Allgemeiner Sozialer Dienst**

Südenstraße 42, 76135 Karlsruhe

Telefon: 0721 133-5301

E-Mail: [jusodi@sjb.karlsruhe.de](mailto:jusodi@sjb.karlsruhe.de)

Internet: [www.karlsruhe.de/asd](http://www.karlsruhe.de/asd)

---

## Impressum

**Herausgegeben von**

Stadt Karlsruhe

**Redaktion**

Sandra Greiner, Karen Eßrich, Dorothea Mohila,  
Stephan Weismann

**Layout**

Pruß, Vorreiter

**Bilder**

Titel: [www.fotolia.de](http://www.fotolia.de) © bluedesign;

S. 2: Tomasz Trojanowski/[stock.adobe.com](http://stock.adobe.com);

S. 3: [www.fotolia.de](http://www.fotolia.de); S. 4: SJB Schulsozialarbeit;

S. 5: [www.pixabay.com](http://www.pixabay.com) © congerdesign

**Druck**

Rathausdruckerei, Recyclingpapier

**Stand**

April 2024