

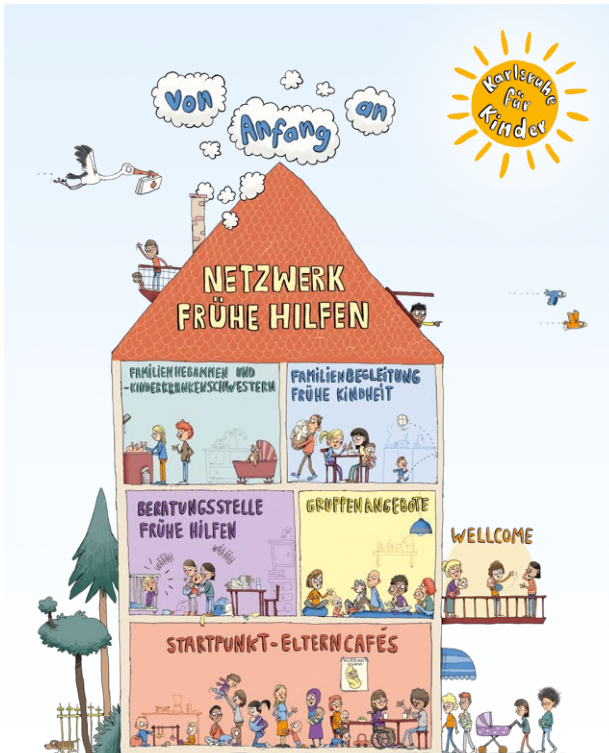
Beratungsstelle Frühe Hilfen im Netzwerk Frühe Hilfen

Stadt Karlsruhe
Sozial- und Jugendbehörde
Beratungsstelle Frühe Hilfen

Otto-Sachs-Straße 6
76133 Karlsruhe
E-Mail: fruehe.hilfen@sjb.karlsruhe.de
www.karlsruhe.de/fruehehilfen



Telefon: 0721 133-5060
Fax: 0721 133-5449
Telefonzeiten: Montag und Donnerstag von 12 bis 13 Uhr
Dienstag, Mittwoch und Freitag von 8:30 bis 9:30 Uhr



Anfahrt

Sie erreichen uns mit den Straßenbahnlinien 2 und 5,
Haltestelle Otto-Sachs-Straße.

Die Beratungsstelle befindet sich in der Psychologischen
Beratungsstelle der Stadt Karlsruhe, Otto-Sachs-Straße 6.



Beratungsstelle Frühe Hilfen

für Eltern mit Babys und Kleinkindern



Entwicklung

Die ersten zwei Lebensjahre sind eine spannende Zeit, in der die Kinder sehr viel lernen. Ständig stehen neue Entwicklungsschritte an.

Veränderung

Dies bringt viel Freude, aber auch Mühen und Krisen mit sich. Die Eltern müssen sich immer wieder neu auf die Bedürfnisse des Kindes einstellen – eine ständige Herausforderung für die ganze Familie.

Unterstützung

Manches entwickelt sich ganz selbstverständlich, andere Situationen können sehr schwierig sein. Dann ist es hilfreich, Informationen und Orientierung über wichtige Entwicklungsschritte oder Unterstützung bei konkreten Problemen zu bekommen.

Das Beratungsangebot

Die Beratungsstelle Frühe Hilfen ist spezialisiert auf alle Fragen, Unsicherheiten und Probleme **in den ersten beiden Lebensjahren**.

Gemeinsam können wir nach Hilfen für Ihr Kind und nach Entlastungsmöglichkeiten für Sie suchen. Familien sind so vielfältig wie unsere Gesellschaft. Wir sind für alle da. Wir beraten auch mit Sprach- oder Gebärdendolmetscherin/-dolmetscher.

Vereinbaren Sie gerne einen Termin per Telefon oder E-Mail.

Das Beratungsangebot ist vertraulich und für Sie kostenfrei.



Sie sind in der Beratungsstelle Frühe Hilfen richtig,

... wenn Ihr Baby oder Kleinkind

- sehr unruhig ist und viel weint.
- schlecht schläft oder nicht gut einschlafen kann.
- nicht genügend trinkt oder das Essen verweigert.
- häufig quengelig ist.
- sehr ängstlich ist.
- Probleme bei der Eingewöhnung in einer Kita oder bei der Tagespflegeperson hat.

... wenn Sie Fragen haben

- zur Entwicklung oder Erziehung Ihres Babys oder Kleinkindes.
- zur Betreuung in einer KiTa oder bei einer Tagespflegeperson.

... wenn Sie selbst

- nicht mehr zur Ruhe kommen.
- am Ende Ihrer Kräfte sind.
- sich allein gelassen fühlen.
- sich unsicher fühlen mit Ihrem Baby oder Kleinkind.
- in einer schwierigen Lebenssituation sind.

Mitarbeiterinnen der Beratungsstelle Frühe Hilfen

Frauke Ostmann

Diplom-Psychologin
Integrative Eltern-Säuglings-/Kleinkind-Beratung (IESK-B)
Systemische Beratung und Therapie

Stefanie Wallenfels

Diplom-Psychologin
Psychodynamisch-interaktionelle Eltern-Säuglings-/Kleinkind-Beratung

Edda Viellieber

Diplom-Psychologin
Bindungsfördernde Arbeit mit Kindern und Eltern

Tanja Burkhardt

Diplom-Psychologin
SAFE Mentorin
Systemische Beratung

Carla Holzapfel

Psychologin (M. Sc.)

